



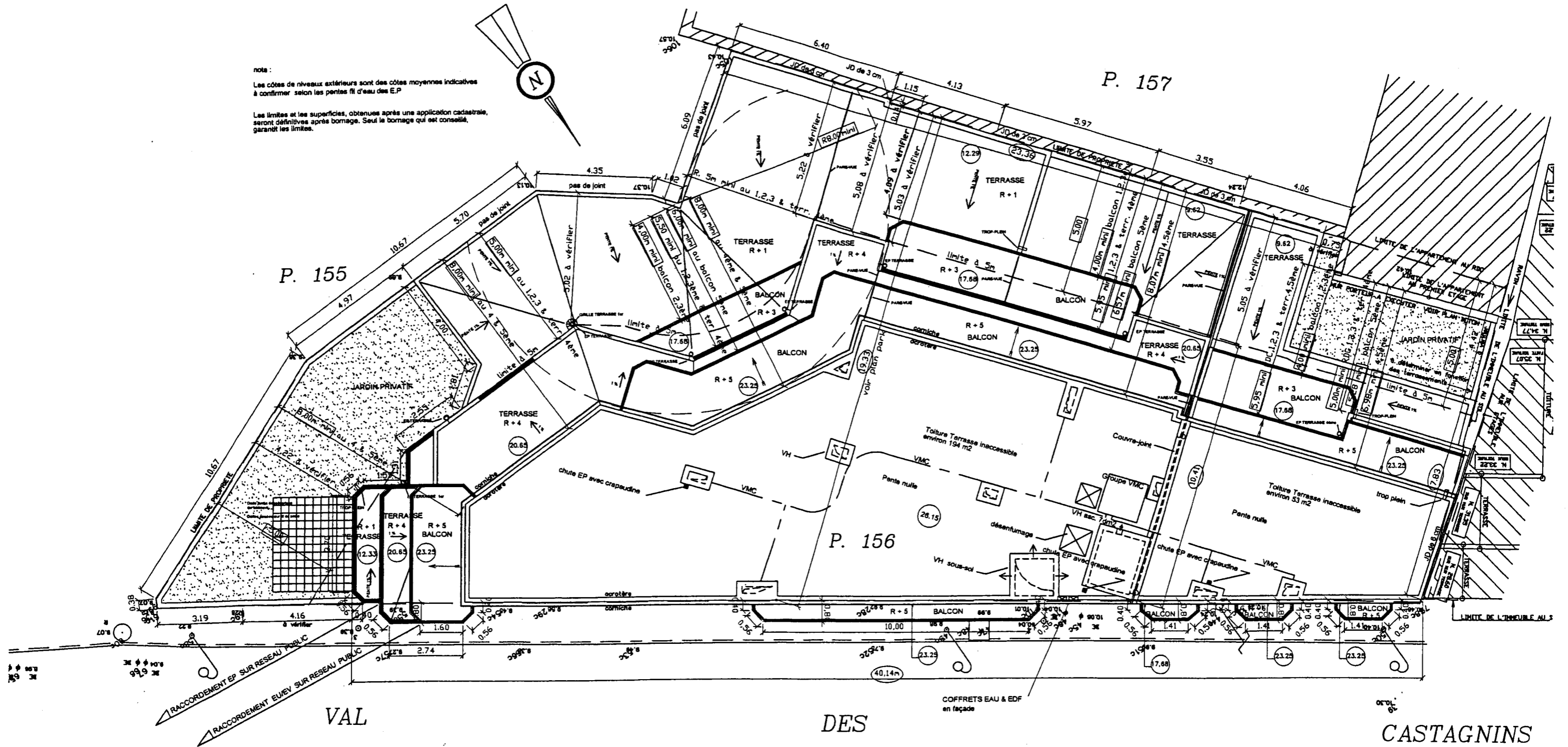
Ce document a été mis en ligne par l'organisme [FormaV](#)®

Toute reproduction, représentation ou diffusion, même partielle, sans autorisation préalable, est strictement interdite.

Pour en savoir plus sur nos formations disponibles, veuillez visiter :

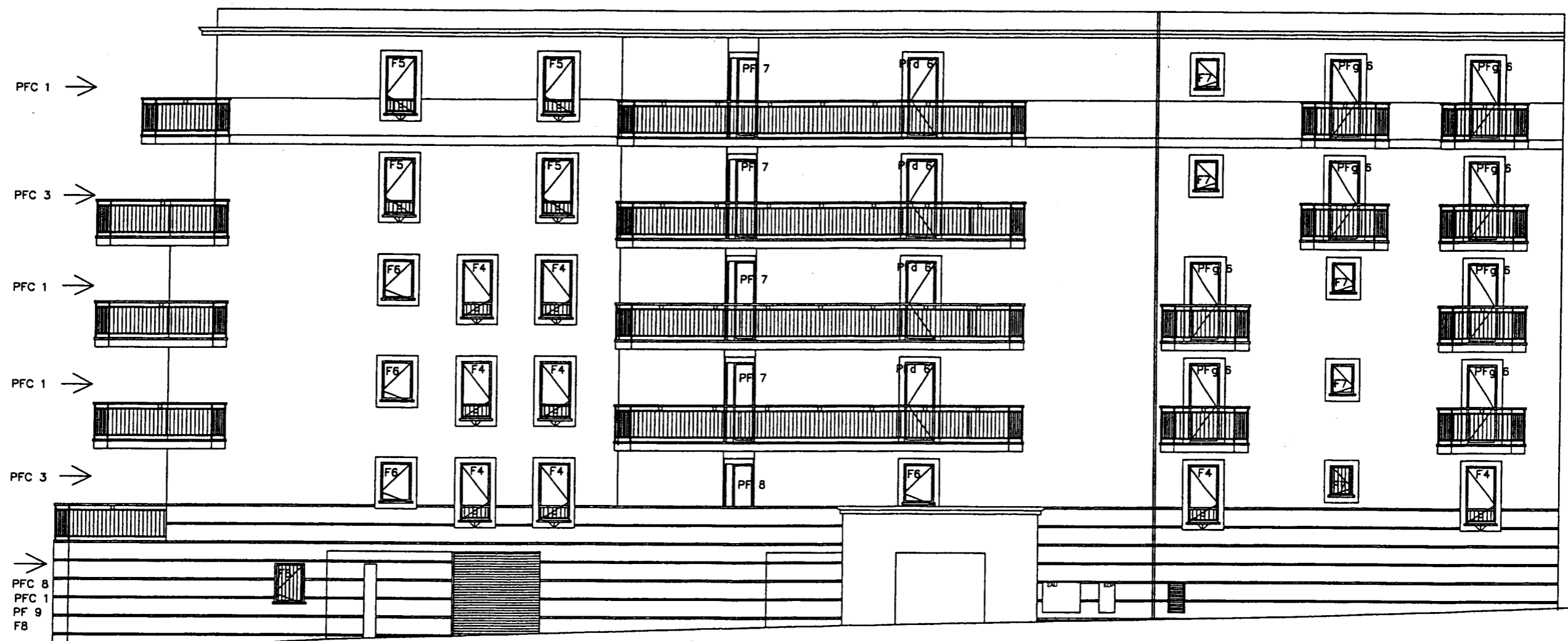
[www.formav.co/explorer](http://www.formav.co/explorer)

note :  
 Les cotes de niveaux extérieurs sont des cotes moyennes indicatives à confirmer selon les pentes fil d'eau des E.P.  
 Les limites et les superficies, obtenues après une application cadastrale, seront définitives après bornage. Seul le bornage qui est conseillé, garantit les limites.



PLAN MASSE & VRD

Code examen	BP EQUIPEMENTS SANITAIRES	Dossier Technique
		Session 2006
<b>E.1 : Etude technologique, préparation et suivi d'une réalisation</b>		
Durée de l'épreuve : 4h30	Coefficient : 5	18/24



FACADE A

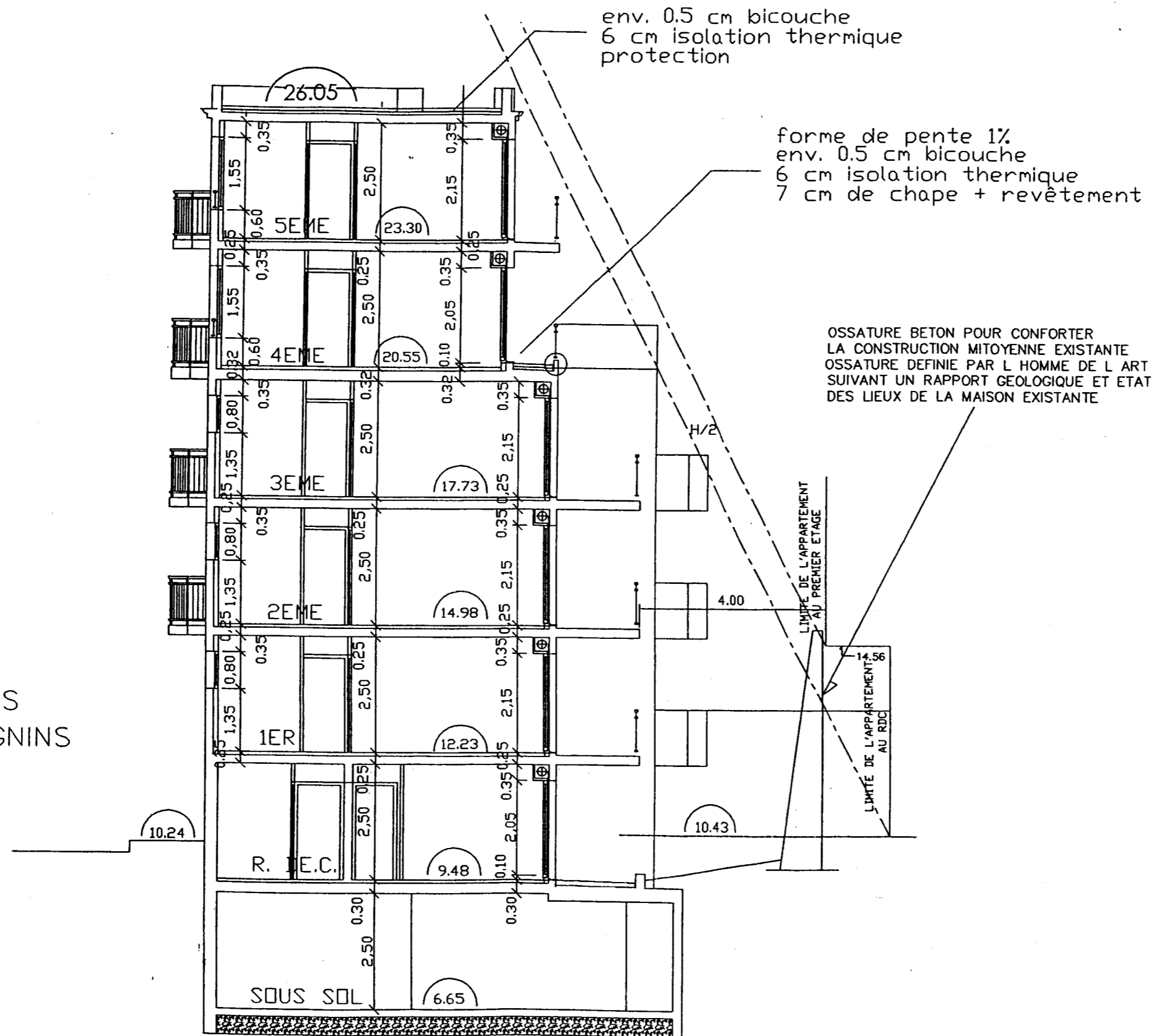
Code examen	<b>BP EQUIPEMENTS SANITAIRES</b>	Dossier Technique	
		Session 2006	
<b>E.1 :Etude technologique, préparation et suivi d'une réalisation</b>			
Durée de l'épreuve : 4h30	Coefficient : 5	19/24	



FACADE B

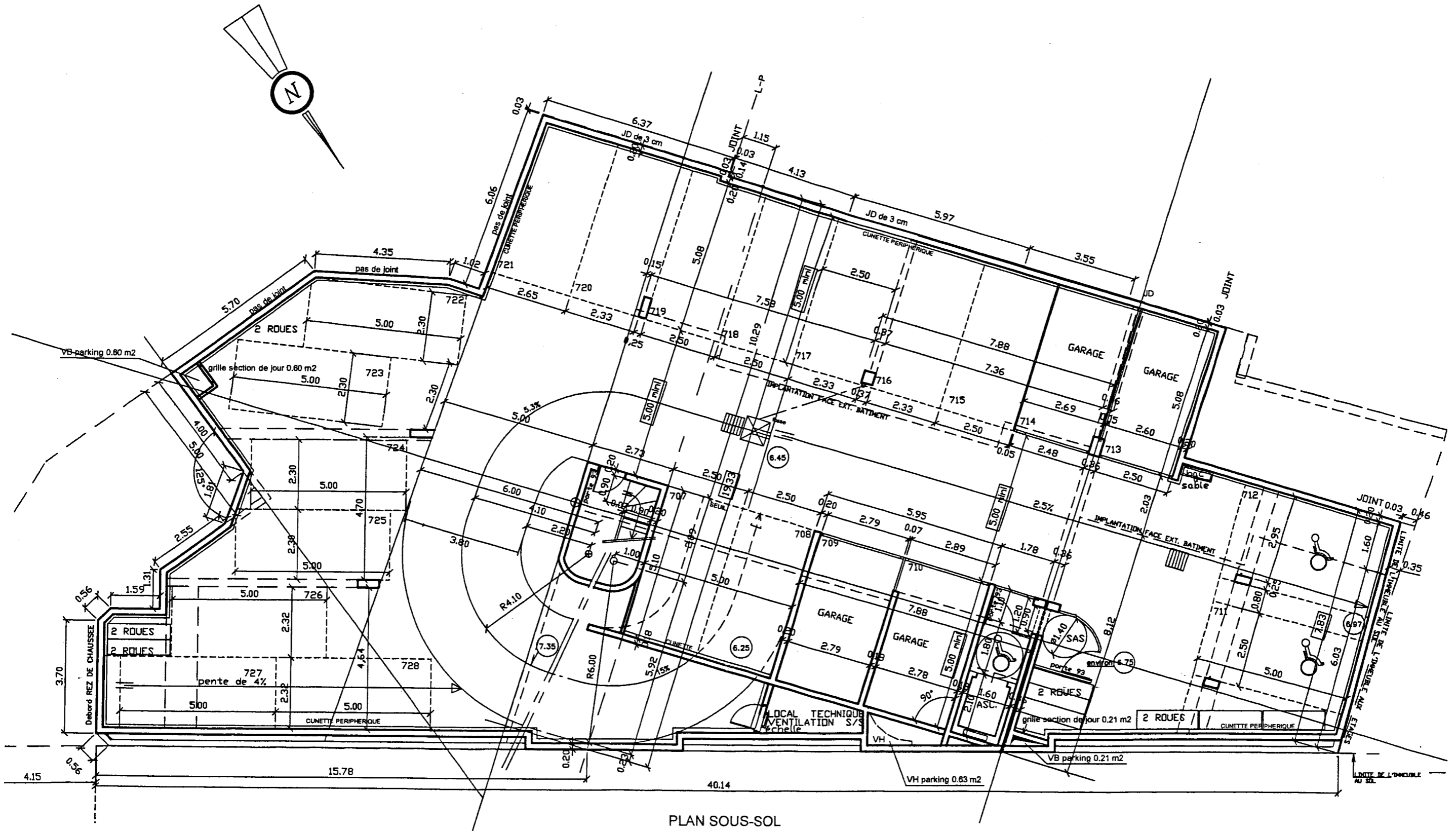
Code examen	<b>BP EQUIPEMENTS SANITAIRES</b>	Dossier Technique	
		Session 2006	
<b>E.1 : Etude technologique, préparation et suivi d'une réalisation</b>			
Durée de l'épreuve : 4h30	Coefficient : 5	20/24	

VAL DES  
CASTAGNINS

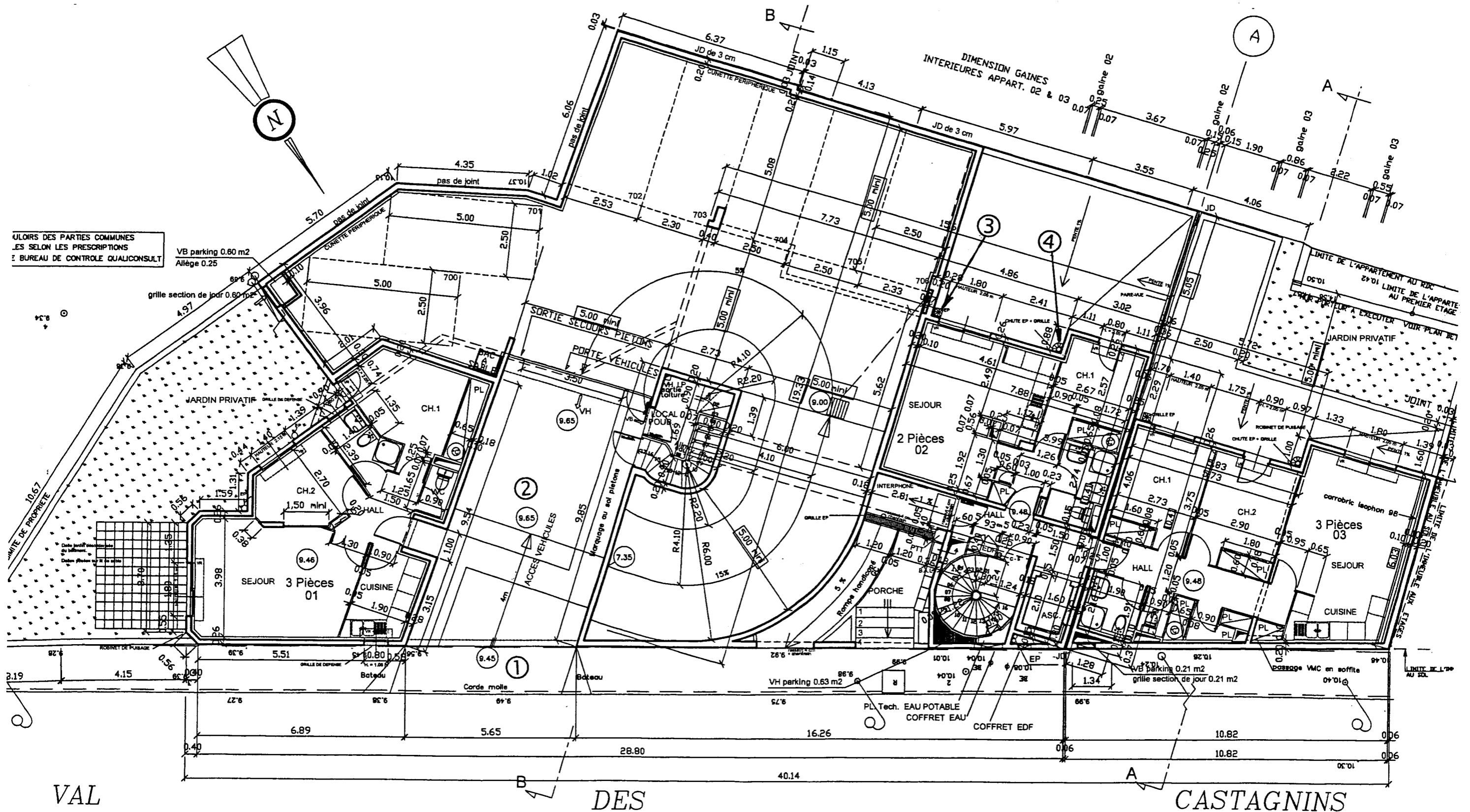


COUPE A-A

Code examen	<b>BP EQUIPEMENTS SANITAIRES</b>	Dossier Technique	
		Session 2006	
<b>E.1 : Etude technologique, préparation et suivi d'une réalisation</b>			
Durée de l'épreuve : 4h30	Coefficient : 5	21/24	

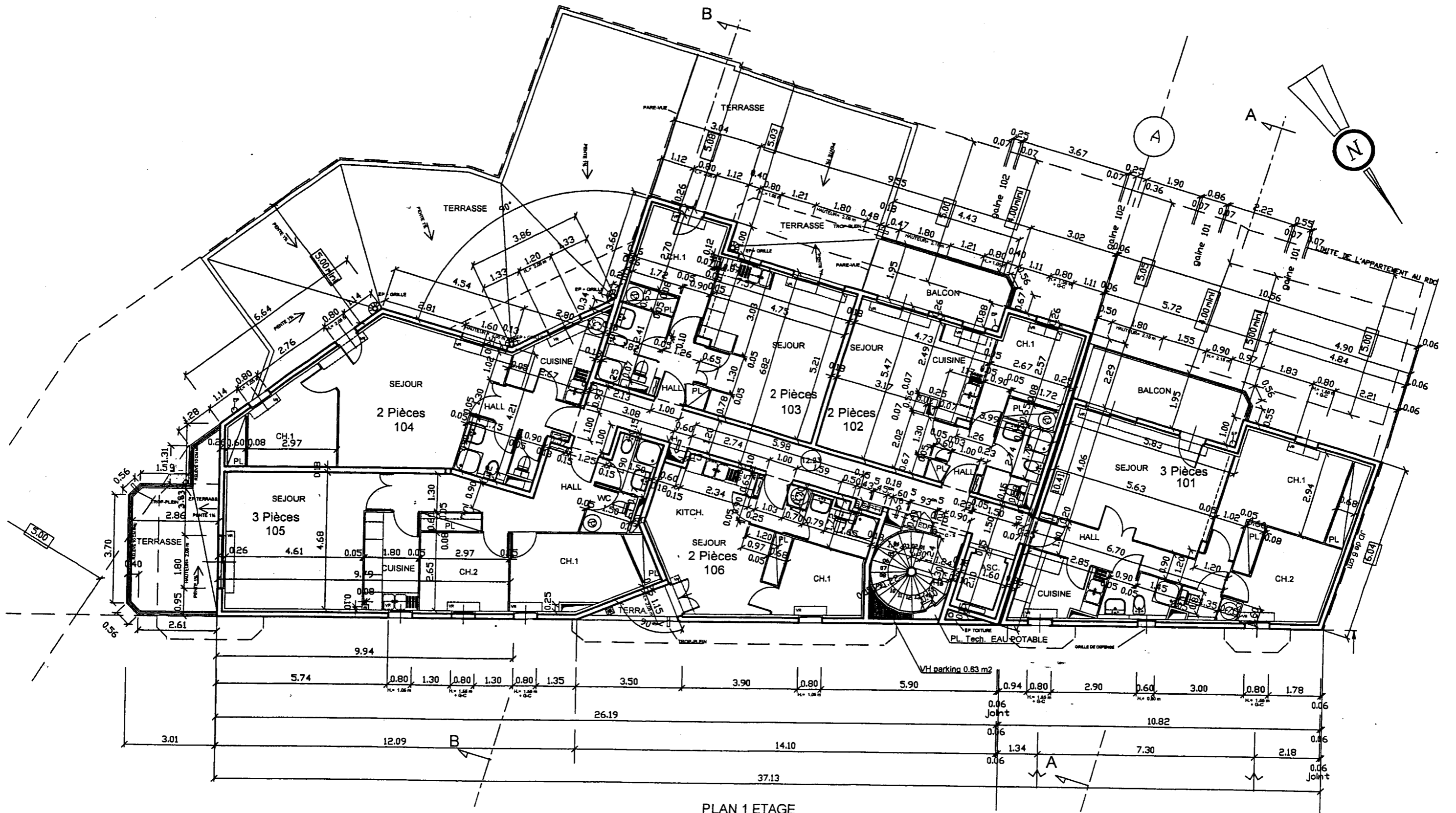


Code examen	<b>BP EQUIPEMENTS SANITAIRES</b>		Dossier Technique
			<b>Session 2006</b>
<b>E.1 : Etude technologique, préparation et suivi d'une réalisation</b>			
Durée de l'épreuve : 4h30		Coefficient : 5	22/24



PLAN RDC

Code examen	<b>BP EQUIPEMENTS SANITAIRES</b>		Dossier Technique
			Session 2006
<b>E.1 : Etude technologique, préparation et suivi d'une réalisation</b>			
Durée de l'épreuve : 4h30	Coefficient : 5	23/24	



Code examen	<b>BP EQUIPEMENTS SANITAIRES</b>		Dossier Technique
			Session 2006
<b>E.1 : Etude technologique, préparation et suivi d'une réalisation</b>			
Durée de l'épreuve : 4h30	Coefficient : 5	24/24	

Copyright © 2026 FormaV. Tous droits réservés.

Ce document a été élaboré par FormaV® avec le plus grand soin afin d'accompagner chaque apprenant vers la réussite de ses examens. Son contenu (textes, graphiques, méthodologies, tableaux, exercices, concepts, mises en forme) constitue une œuvre protégée par le droit d'auteur.

Toute copie, partage, reproduction, diffusion ou mise à disposition, même partielle, gratuite ou payante, est strictement interdite sans accord préalable et écrit de FormaV®, conformément aux articles L.111-1 et suivants du Code de la propriété intellectuelle. Dans une logique anti-plagiat, FormaV® se réserve le droit de vérifier toute utilisation illicite, y compris sur les plateformes en ligne ou sites tiers.

En utilisant ce document, vous vous engagez à respecter ces règles et à préserver l'intégrité du travail fourni. La consultation de ce document est strictement personnelle.

Merci de respecter le travail accompli afin de permettre la création continue de ressources pédagogiques fiables et accessibles.