



Ce document a été mis en ligne par l'organisme [FormaV](#)®

Toute reproduction, représentation ou diffusion, même partielle, sans autorisation préalable, est strictement interdite.

Pour en savoir plus sur nos formations disponibles, veuillez visiter :

www.formav.co/explorer

Dossier technique

Epreuve E1 : Etude technologique, préparation et suivi d'une réalisation.

Partie écrite

Ce document comporte :

- Un extrait du DTU 60.11 règles de calcul des installations de plomberie sanitaire.
- Abaque de Dawers, détermination des collecteurs EU EP.
- Un extrait de catalogue d'un fabricant chauffe-eau.

Un dossier projet « Résidence des Cîmes »

- Plan de masse
- Plan des niveaux -1 ; 0 ; +1 ; +2 ; +3
- Plan des Façades
- Plan de Coupe AA

Code examen	BP EQUIPEMENTS SANITAIRES	Session 2012
E.1 : Etude technologique, préparation et suivi d'une réalisation		
Durée de l'épreuve : 4h30	Coefficient : 4	1/11

Chauffe-eau ACI-Visio

Intelligence électronique et innovation : le haut de gamme réservé aux professionnels.

Référence professionnelle du marché, la gamme des chauffe-eau VM ACI Visio électronique intègre le meilleur d'Atlantic.

- Intelligence électronique (anti-chauffe à sec, raccordement électrique simplifié, thermostat électronique de série, innovation Kit Tri...) -> voir pp. 12-13.
- Système breveté ACI, résistance stéatite et forçait dépannage ACI -> voir p. 14.
- Les plus Visio (témoin de bon fonctionnement de l'ACI, esthétique différenciée, Service Express Pièces Détachées Visio réservé aux installateurs...) -> voir p. 15.
- NF Electricité Performance CAT C, le signe distinctif des chauffe-eau les plus performants -> voir p. 7.



ACI VISIO
ELECTRONIQUE

**ACI
VISIO**

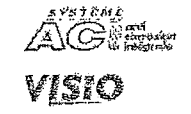
Verticaux Muraux
De 50 à 200 litres

Anti-Corrosion Intégrale
Concept Visio

Intelligence électronique

Verticaux Muraux ACI Visio électronique

50 à 200 litres d'intelligence à installer les yeux fermés.
ACI Visio, intelligence électronique, facilité d'installation et de maintenance, services réservés aux professionnels... dans sa version verticale murale, ce chauffe-eau a tout d'un best-seller Atlantic.
Parole de plombier.



Caractéristiques ballons :

Verticaux Muraux - VM ACI Visio Electronique						
Capacité (litres)	Tension (V)	Puissance (kW)	Temps de chauffe (min)	Consommation (kWh)	Code	
50	230 mono	1,200	0,35	0,82	151105	
75	230 mono	1,200	0,28	1,00	151107	
100	230 mono	1,200	0,28	1,33	151110	
150	230 mono	1,400	0,21	1,48	151115	
200	230 mono	2,200	0,18	1,70	151120	
Gamme accélérée						
50	230 mono	1,800	0,43	0,82	151204	
75	230 mono	1,800	0,28	1,00	151207	
100	230 mono	3,000	0,28	1,33	151210	
150	230 mono	3,000	0,21	1,48	151215	
200	230 mono	3,000	0,18	1,70	151220	
Accessoires de pose et d'équipement						
Plaque de fixation rapide (50 à 100 L, 1 plaque - 150 à 200 L, 2 plaques)						009054
Trepied pour chauffe-eau Verticaux Muraux 50 L						009067
Trepied pour chauffe-eau Verticaux Muraux 75 à 200 L						009104
Console d'attache au plafond 50 à 100 L						009104
Console d'attache au plafond 150 et 200 L						009105
Console de fixation universelle						009124
Kit Tri 400						009124
Selon nouveau cahier des charges VSE NF Performance						
(1) Temps de chauffe de 15 à 65°C						
(2) Pour un appareil réglé à 65°C et une ambiance à 20°C						
(3) Quantité d'eau chaude mitigée à 40°C fournie par l'appareil réglé à 65°C						

Code examen	BP EQUIPEMENTS SANITAIRES	Session 2012
E.1 : Etude technologique, préparation et suivi d'une réalisation		
Durée de l'épreuve : 4h30	Coefficient : 4	6/11

Nouveau: les HM catégorie B répondent aux mêmes besoins que les VM.

Équipement		Occupation du logement		Type de logement		Besoins journaliers		Points de puisage éloignés	
VM	VS	1 pers	2 pers	F1	F2	VM+VS HM	VM+VS HM	15 à 30 L	30 L
VM	VS	3 pers	4 pers	F3	F4	VM+VS HM	VM accéléré	50 à 75 L	50 L
VM	VS	5 pers	6 pers	F5 et plus		VM+VS HM	VM accéléré	75 à 100 L	50 L accéléré
VM	VS	7 pers	8 pers			VM+VS HM	VM accéléré	100 à 150 L	
VM	VS	9 pers	10 pers			VM+VS HM	VM accéléré	150 à 200 L	
VM	VS	11 pers	12 pers			VM+VS HM	VM accéléré	200 à 250 L	
VM	VS	13 pers	14 pers			VM+VS HM	VM accéléré	250 à 300 L	
VM	VS	15 pers	16 pers			VM+VS HM	VM accéléré	300 à 500 L	
VM	VS	17 pers	18 pers			VM+VS HM	VM accéléré	300 L	
VM	VS	19 pers	20 pers			VM+VS HM	VM accéléré	300 L	
VM	VS	21 pers	22 pers			VM+VS HM	VM accéléré	300 L	
VM	VS	23 pers	24 pers			VM+VS HM	VM accéléré	300 L	
VM	VS	25 pers	26 pers			VM+VS HM	VM accéléré	300 L	
VM	VS	27 pers	28 pers			VM+VS HM	VM accéléré	300 L	
VM	VS	29 pers	30 pers			VM+VS HM	VM accéléré	300 L	
VM	VS	31 pers	32 pers			VM+VS HM	VM accéléré	300 L	
VM	VS	33 pers	34 pers			VM+VS HM	VM accéléré	300 L	
VM	VS	35 pers	36 pers			VM+VS HM	VM accéléré	300 L	
VM	VS	37 pers	38 pers			VM+VS HM	VM accéléré	300 L	
VM	VS	39 pers	40 pers			VM+VS HM	VM accéléré	300 L	
VM	VS	41 pers	42 pers			VM+VS HM	VM accéléré	300 L	
VM	VS	43 pers	44 pers			VM+VS HM	VM accéléré	300 L	
VM	VS	45 pers	46 pers			VM+VS HM	VM accéléré	300 L	
VM	VS	47 pers	48 pers			VM+VS HM	VM accéléré	300 L	
VM	VS	49 pers	50 pers			VM+VS HM	VM accéléré	300 L	
VM	VS	51 pers	52 pers			VM+VS HM	VM accéléré	300 L	
VM	VS	53 pers	54 pers			VM+VS HM	VM accéléré	300 L	
VM	VS	55 pers	56 pers			VM+VS HM	VM accéléré	300 L	
VM	VS	57 pers	58 pers			VM+VS HM	VM accéléré	300 L	
VM	VS	59 pers	60 pers			VM+VS HM	VM accéléré	300 L	
VM	VS	61 pers	62 pers			VM+VS HM	VM accéléré	300 L	
VM	VS	63 pers	64 pers			VM+VS HM	VM accéléré	300 L	
VM	VS	65 pers	66 pers			VM+VS HM	VM accéléré	300 L	
VM	VS	67 pers	68 pers			VM+VS HM	VM accéléré	300 L	
VM	VS	69 pers	70 pers			VM+VS HM	VM accéléré	300 L	
VM	VS	71 pers	72 pers			VM+VS HM	VM accéléré	300 L	
VM	VS	73 pers	74 pers			VM+VS HM	VM accéléré	300 L	
VM	VS	75 pers	76 pers			VM+VS HM	VM accéléré	300 L	
VM	VS	77 pers	78 pers			VM+VS HM	VM accéléré	300 L	
VM	VS	79 pers	80 pers			VM+VS HM	VM accéléré	300 L	
VM	VS	81 pers	82 pers			VM+VS HM	VM accéléré	300 L	
VM	VS	83 pers	84 pers			VM+VS HM	VM accéléré	300 L	
VM	VS	85 pers	86 pers			VM+VS HM	VM accéléré	300 L	
VM	VS	87 pers	88 pers			VM+VS HM	VM accéléré	300 L	
VM	VS	89 pers	90 pers			VM+VS HM	VM accéléré	300 L	
VM	VS	91 pers	92 pers			VM+VS HM	VM accéléré	300 L	
VM	VS	93 pers	94 pers			VM+VS HM	VM accéléré	300 L	
VM	VS	95 pers	96 pers			VM+VS HM	VM accéléré	300 L	
VM	VS	97 pers	98 pers			VM+VS HM	VM accéléré	300 L	
VM	VS	99 pers	100 pers			VM+VS HM	VM accéléré	300 L	

VM = Vertical Mural VS = Vertical sur Socle HM = Horizontal Mural
 * implique la mise en œuvre d'un chauffe-eau électrique complémentaire de faible capacité. : Préconisation Promotelec

Les conseils d'utilisation et de montage

Conçus pour fonctionner sans vous causer le moindre souci, les appareils Atlantic se distinguent par leur fiabilité. Veuillez simplement effectuer les quelques vérifications nécessaires et votre appareil vous apportera sa chaleur pendant de longues années.

Pour les chauffe-eau:

Quelques conseils de montage

- Nos chauffe-eau doivent obligatoirement être montés avec un groupe de sécurité conforme à la norme NF D 36-401.
- Le raccordement électrique devra être fait en câble rigide de section 2,5 mm².
- La mise à la terre de l'appareil est obligatoire.
- En tout état de cause, l'installation électrique doit être conforme à la norme NF C 15-100.

Quelques conseils pour profiter pleinement d'un chauffe-eau Atlantic

- 1 à 2 fois par mois, vérifier le bon fonctionnement du groupe de sécurité en manœuvrant brièvement le levier ou le bouton de vidange.
- Positionner l'appareil le plus près possible des besoins d'eau chaude importants.

Que faire en cas d'absence

- En cas d'absence prolongée l'hiver, couper l'alimentation électrique de l'appareil et vidanger le chauffe-eau afin d'éviter tout risque de gel.

Un entretien régulier pour un chauffe-eau en pleine forme.

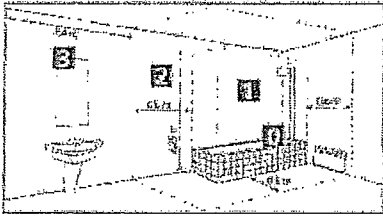
- Vérifier régulièrement le bon état des équipements électriques, de l'herode, magnésium pour les appareils à résistance blindée et le bon fonctionnement du voyant lumineux pour les appareils à résistance stéatite AGI (voir notice).

Les conditions particulières d'installation dans une salle de bain

Installation d'un chauffe-eau électrique dans la salle de bain en France (extrait norme NF C15-100) : Un chauffe-eau électrique à accumulation doit être installé dans le volume 3 ou hors volume. Si les dimensions de la salle de bain ne permettent pas de le placer

dans ces volumes, cet appareil peut néanmoins être installé :

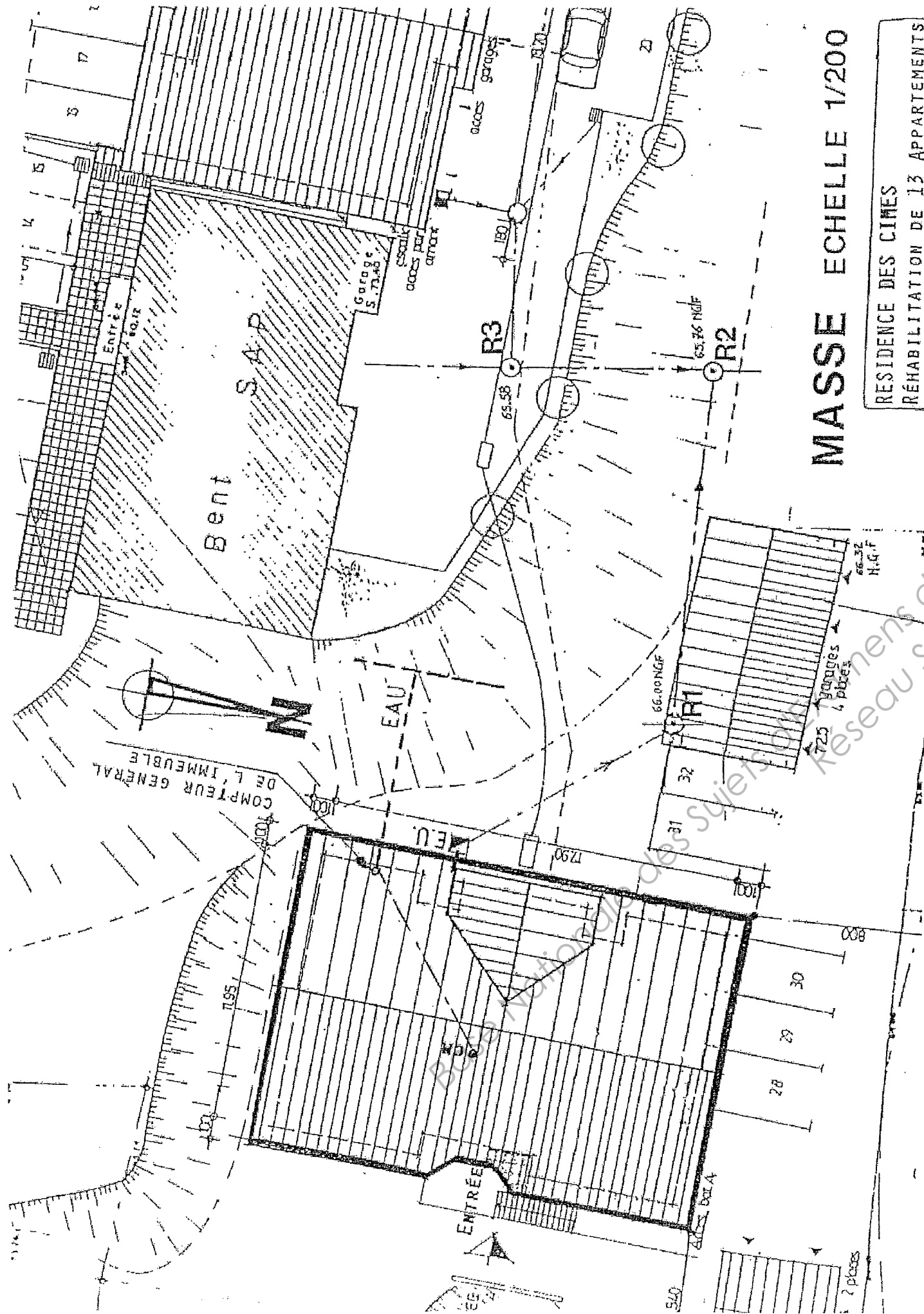
- dans le volume 2
- dans le volume 1, s'il est de type horizontal mural et placé le plus haut possible et en respectant les deux conditions suivantes :
 - Les catalyseurs d'eau sont en matériau conducteur, (un seul raccord diélectrique sur l'eau chaude)
 - Le chauffe-eau est protégé par un Disjoncteur Différentiel Résiduel de courant différentiel résiduel assigné au plus égal à 30mA.



Gamme Chauffe-eau

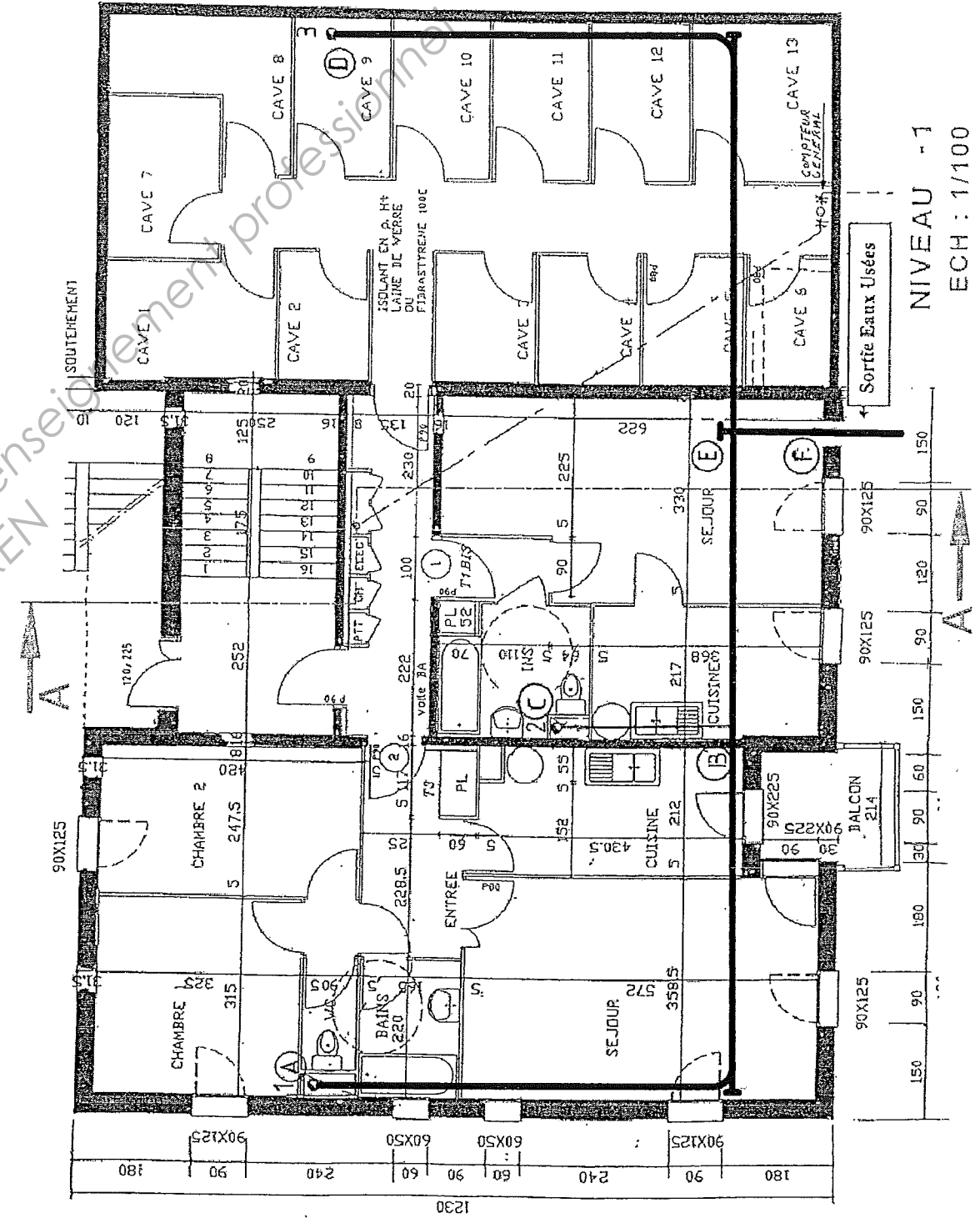
Chauffe-eau	Réf.	AGI		VISTO		NF		NF	NF
		AGI	AGI	VISTO	VISTO	NF	NF		
Chauffe-eau solaires	EP 300 L	211300	*	*	*	*	*	*	23
	EC 300 L	210300	*	*	*	*	*	*	23
	H 300 L	230300	*	*	*	*	*	*	23
	EC 400 L	210400	*	*	*	*	*	*	23
	H 500 L	220500	*	*	*	*	*	*	23
Verticaux Muraux	VM 50 L mono	151105	*	*	*	*	*	*	27
	VM 50 L 230 monokitable accéléré	151204	*	*	*	*	*	*	27
	VM 75 L 230 mono	151107	*	*	*	*	*	*	27
	VM 75 L 230 monokitable accéléré	151207	*	*	*	*	*	*	27
	VM 100 L 230 mono	151110	*	*	*	*	*	*	27
	VM 100 L 230 monokitable accéléré	151210	*	*	*	*	*	*	27
	VM 150 L 230 monokitable	151115	*	*	*	*	*	*	27
	VM 150 L 230 monokitable accéléré	151215	*	*	*	*	*	*	27
	VM 200 L 230 monokitable	151120	*	*	*	*	*	*	27
	VM 200 L 230 monokitable accéléré	151220	*	*	*	*	*	*	27
	VM 50 L 230 mono PC Visto (p. 345)	321105	*	*	*	*	*	*	33
	VM 50 L 230 mono (p. 305)	321105	*	*	*	*	*	*	33
	VM 50 L TC accéléré	021405	*	*	*	*	*	*	33
	VM 75 L 230 mono	021107	*	*	*	*	*	*	33
	VM 75 L TC accéléré	021407	*	*	*	*	*	*	33
	VM 100 L 230 mono	021110	*	*	*	*	*	*	33
	VM 150 L 230 mono	021115	*	*	*	*	*	*	33
	VM 150 L TC	021315	*	*	*	*	*	*	33
VM 200 L 230 mono	021120	*	*	*	*	*	*	33	
VM 200 L TC	021320	*	*	*	*	*	*	33	

Code examen	BP EQUIPEMENTS SANITAIRES	Session 2012
E.1 : Etude technologique, préparation et suivi d'une réalisation		
Durée de l'épreuve : 4h30	Coefficient : 4	7/11

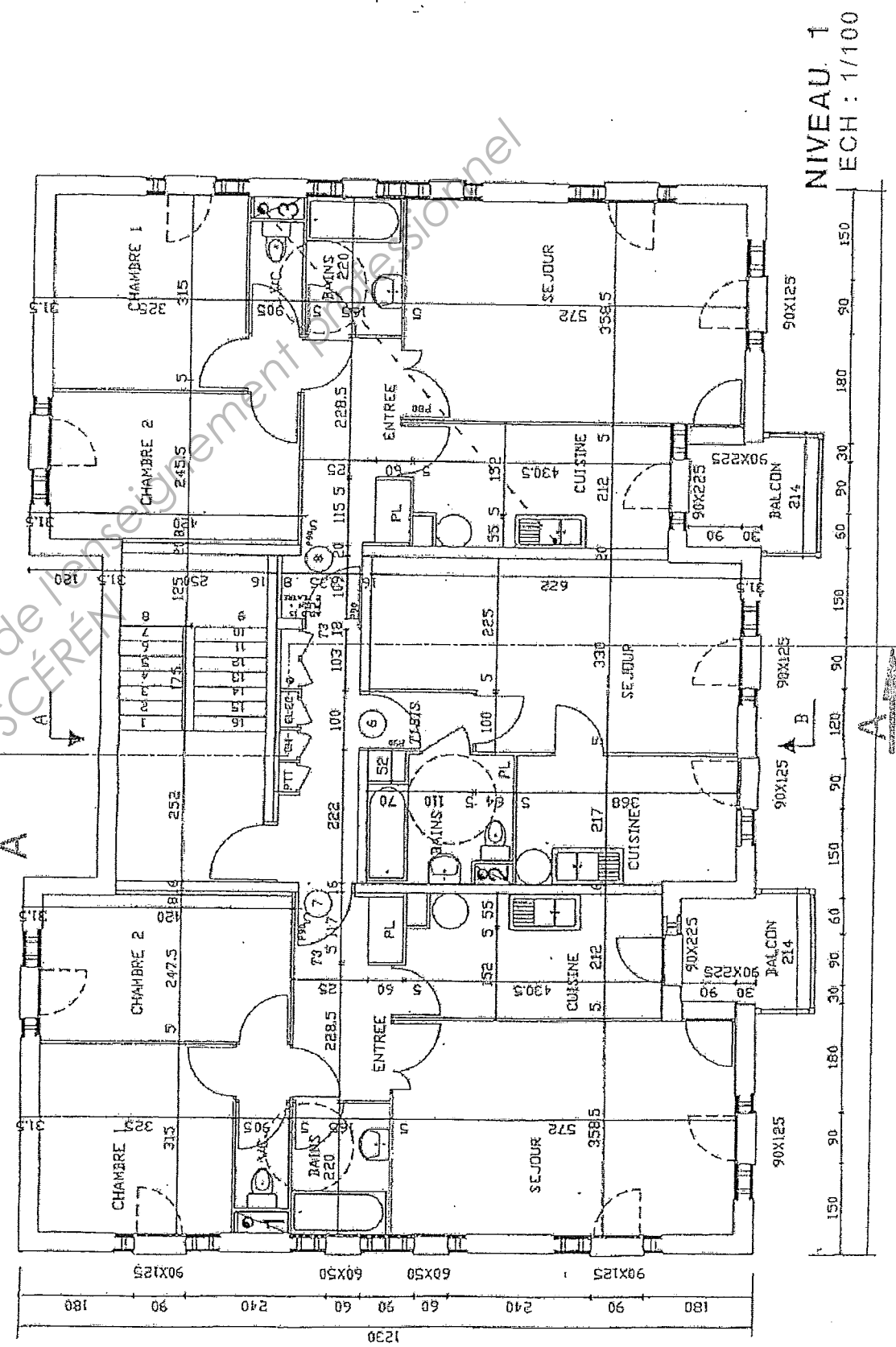
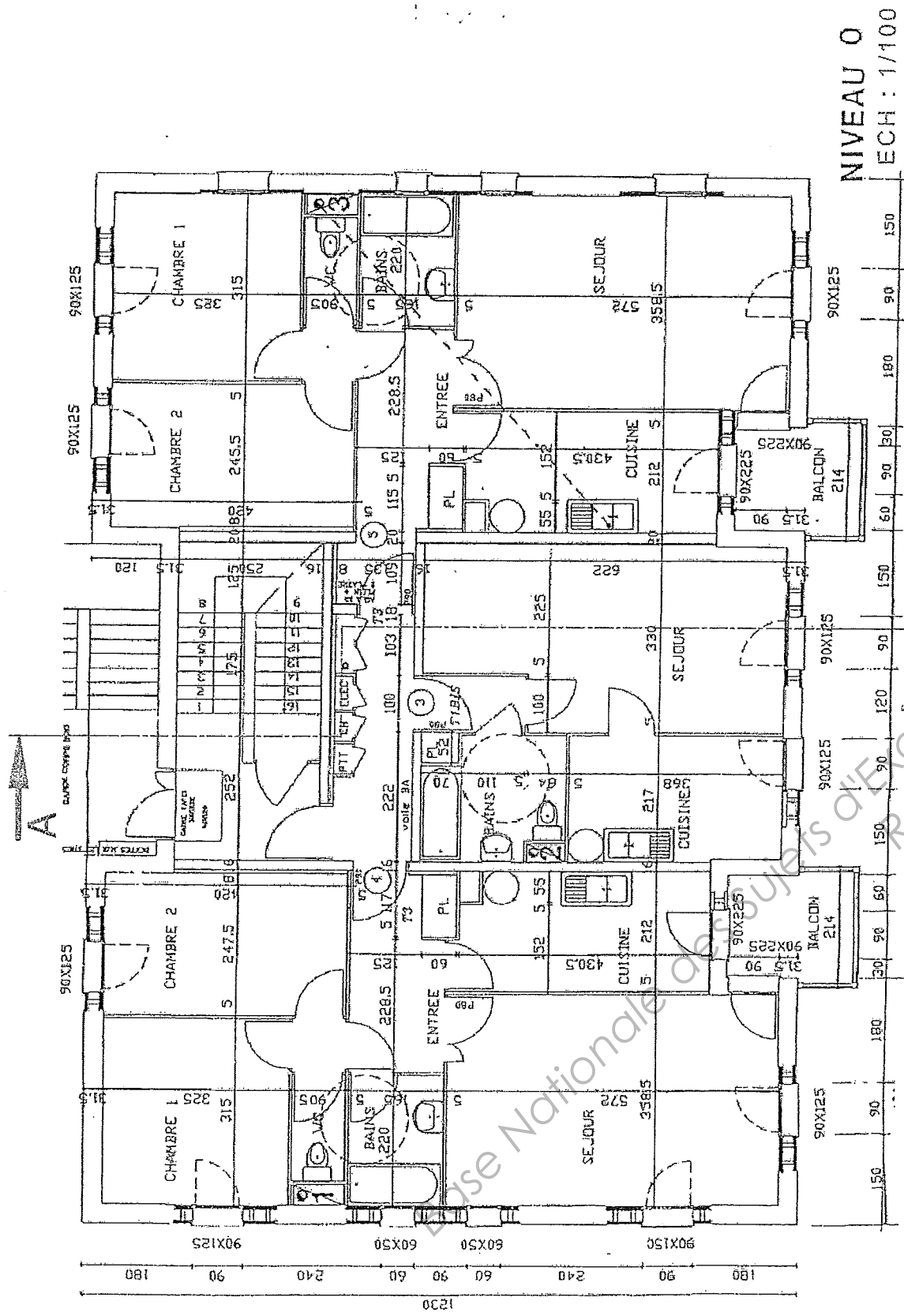


MASSE ECHELLE 1/200

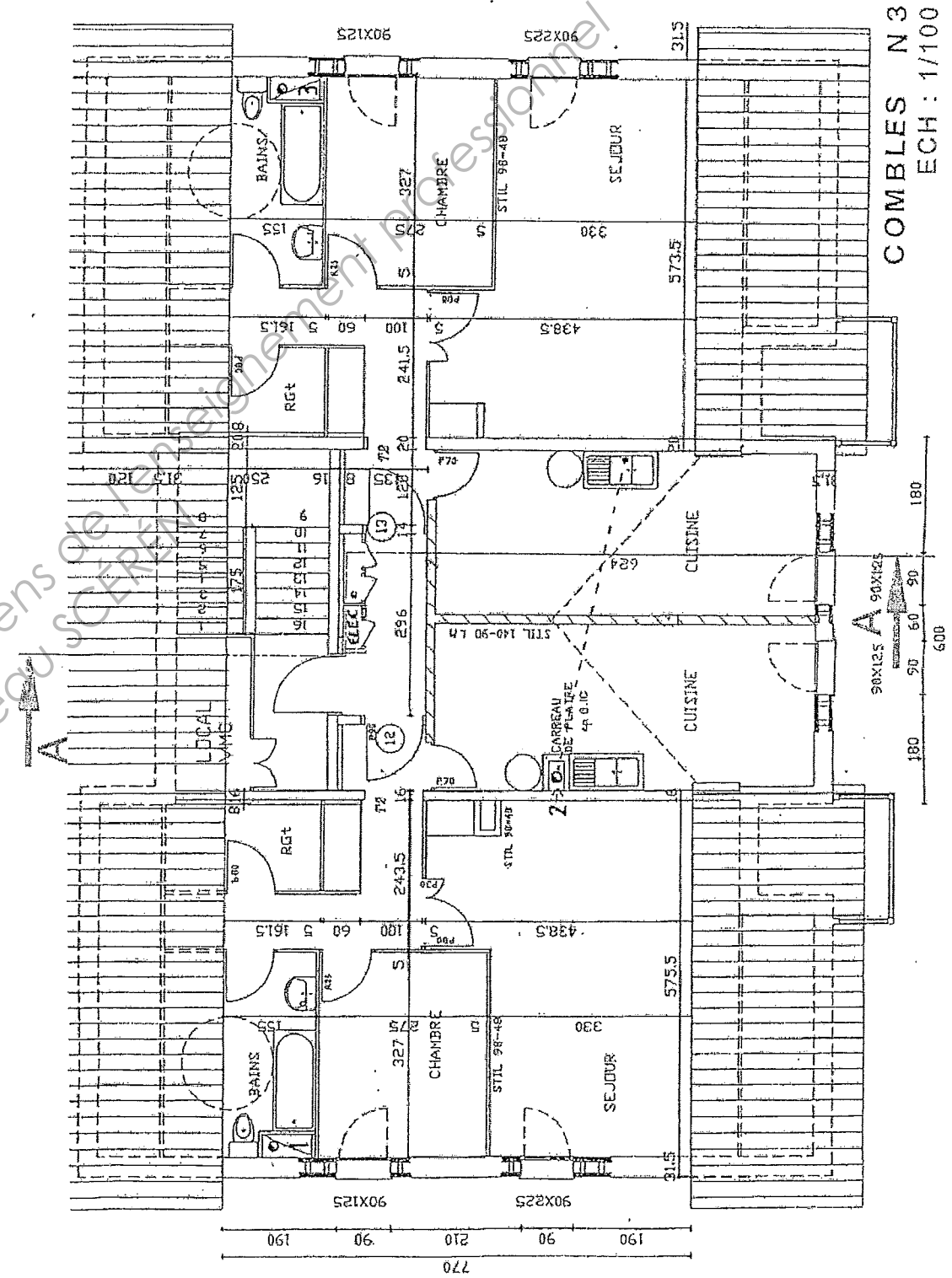
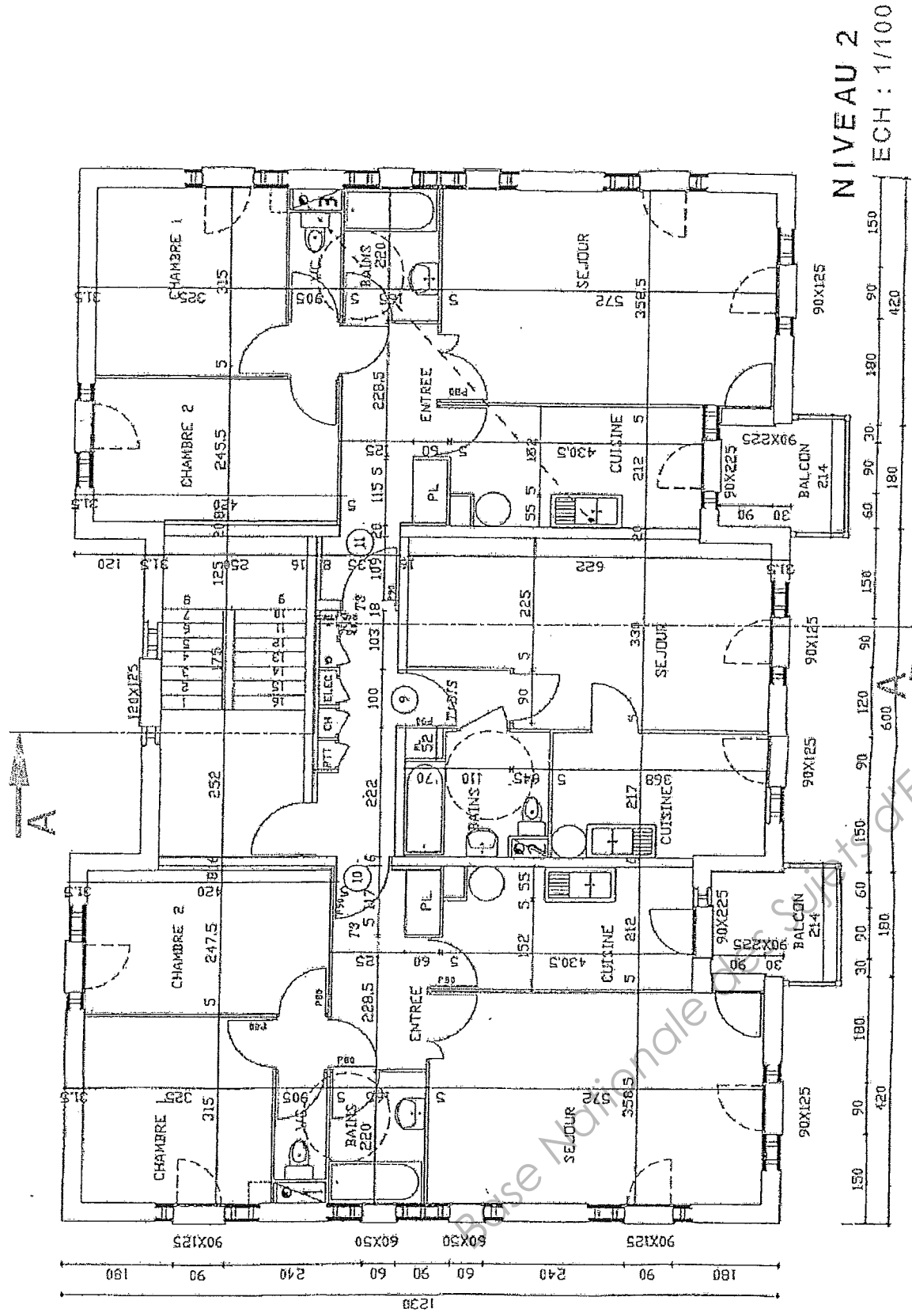
RESIDENCE DES CIMES
RÉHABILITATION DE 13 APPARTEMENTS



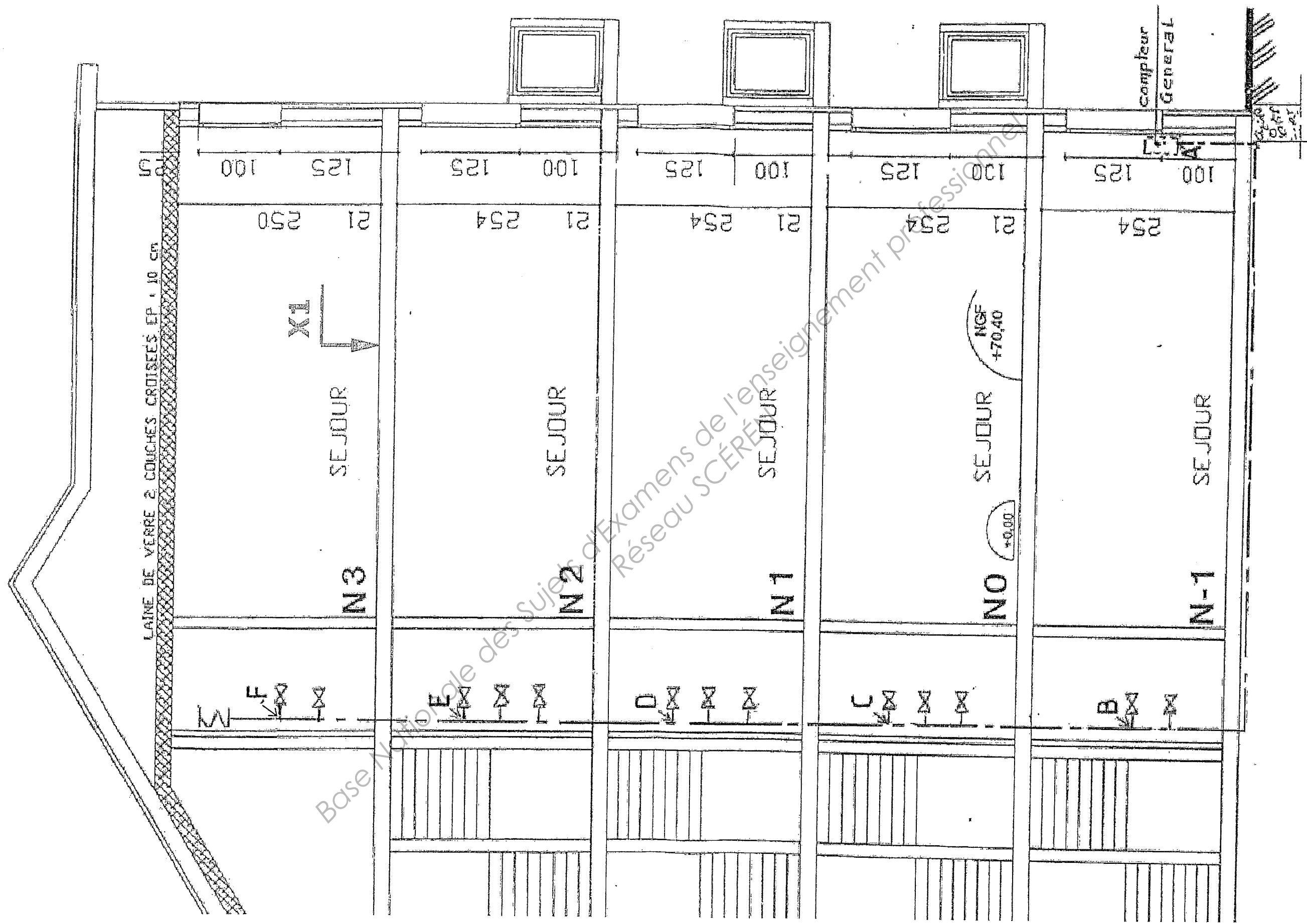
Code examen	BP EQUIPEMENTS SANITAIRES	Sesslon 2012
E.1 : Etude technologique, préparation et suivi d'une réalisation		
Durée de l'épreuve : 4h30	Coefficient : 4	8/11



Code examen	BP EQUIPEMENTS SANITAIRES	Session 2012
E.1 : Etude technologique, préparation et suivi d'une réalisation		
Durée de l'épreuve : 4h30	Coefficient : 4	9/11



Code examen	BP EQUIPEMENTS SANITAIRES	Session 2012
E.1 : Etude technologique, préparation et suivi d'une réalisation		
Durée de l'épreuve : 4h30	Coefficient : 4	10/11



COUPE A.A
ECHELLE 1/50

Code examen	BP EQUIPEMENTS SANITAIRES	Session 2012
E.1 : Etude technologique, préparation et suivi d'une réalisation		
Durée de l'épreuve : 4h30	Coefficient : 4	11/11

Copyright © 2026 FormaV. Tous droits réservés.

Ce document a été élaboré par FormaV® avec le plus grand soin afin d'accompagner chaque apprenant vers la réussite de ses examens. Son contenu (textes, graphiques, méthodologies, tableaux, exercices, concepts, mises en forme) constitue une œuvre protégée par le droit d'auteur.

Toute copie, partage, reproduction, diffusion ou mise à disposition, même partielle, gratuite ou payante, est strictement interdite sans accord préalable et écrit de FormaV®, conformément aux articles L.111-1 et suivants du Code de la propriété intellectuelle. Dans une logique anti-plagiat, FormaV® se réserve le droit de vérifier toute utilisation illicite, y compris sur les plateformes en ligne ou sites tiers.

En utilisant ce document, vous vous engagez à respecter ces règles et à préserver l'intégrité du travail fourni. La consultation de ce document est strictement personnelle.

Merci de respecter le travail accompli afin de permettre la création continue de ressources pédagogiques fiables et accessibles.