



Ce document a été mis en ligne par l'organisme [FormaV](#)®

Toute reproduction, représentation ou diffusion, même partielle, sans autorisation préalable, est strictement interdite.

Pour en savoir plus sur nos formations disponibles, veuillez visiter :

www.formav.co/explorer

BAREME DE NOTATION

- Respect des côtes (+/- 3 mm)	40 pts				
<table border="1" style="display: inline-table; vertical-align: middle;"><tr><td>500</td><td>700</td><td>280</td><td>400</td></tr></table>	500	700	280	400	
500	700	280	400		
- Soudure à l'arc	20 pts				
- Soudure oxy-acétylénique	20 pts				
- Façonnage du té 131	20 pts				
- Alignement- Equerrage	30 pts				
- Etanchéité (1 fuite - 10 pts)	20 pts				
- Présentation	10 pts				
TOTAL	160 pts				

B.P. Monteur en installations de génie climatique

EPREUVE E.2

DUREE : 15 h 00

COEFFICIENT 5

**DOSSIER SUJET
EPREUVE PRATIQUE**

DUREE : 15 h 00

Ce dossier est constitué de 3 feuilles

- 1 Feuille de présentation et de barème . Notée **1/1**
- 2 Feuilles sujet. Notées **S 1/2 et S 2/2**

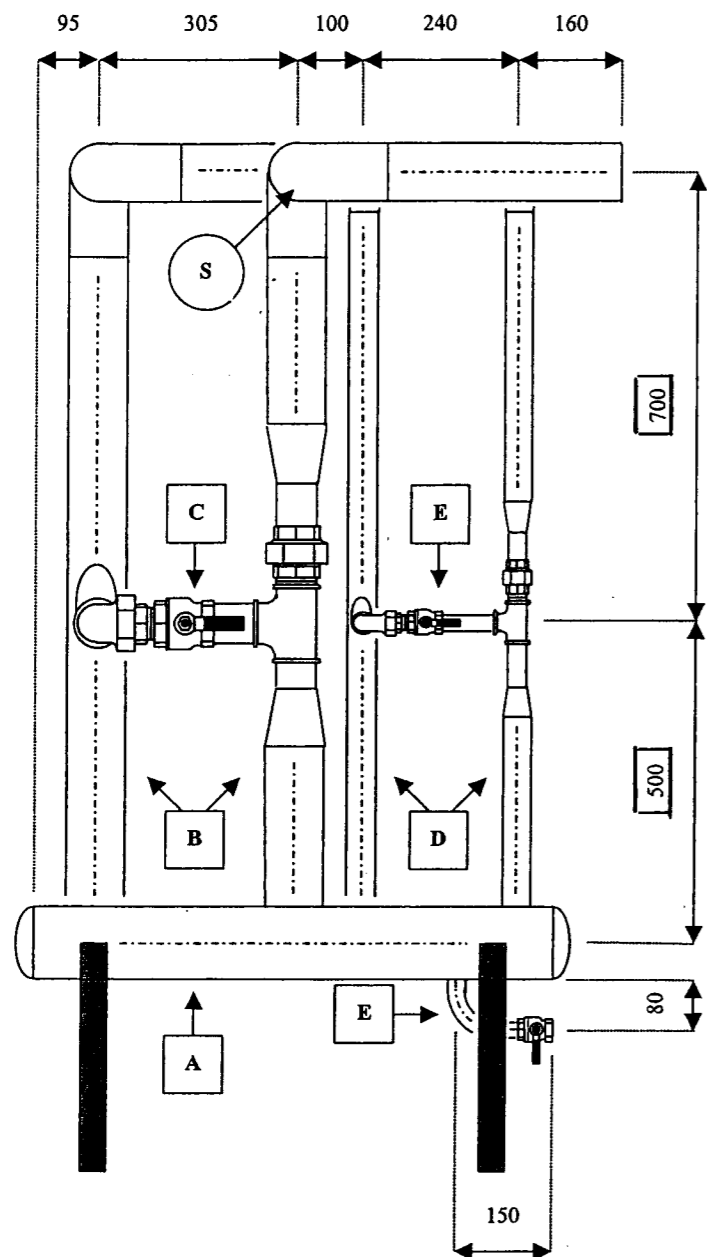
Epreuve E.2 :

- Partie pratique : 15 heures → 160 pts
- Partie plate-forme : 2 heures → 40 pts

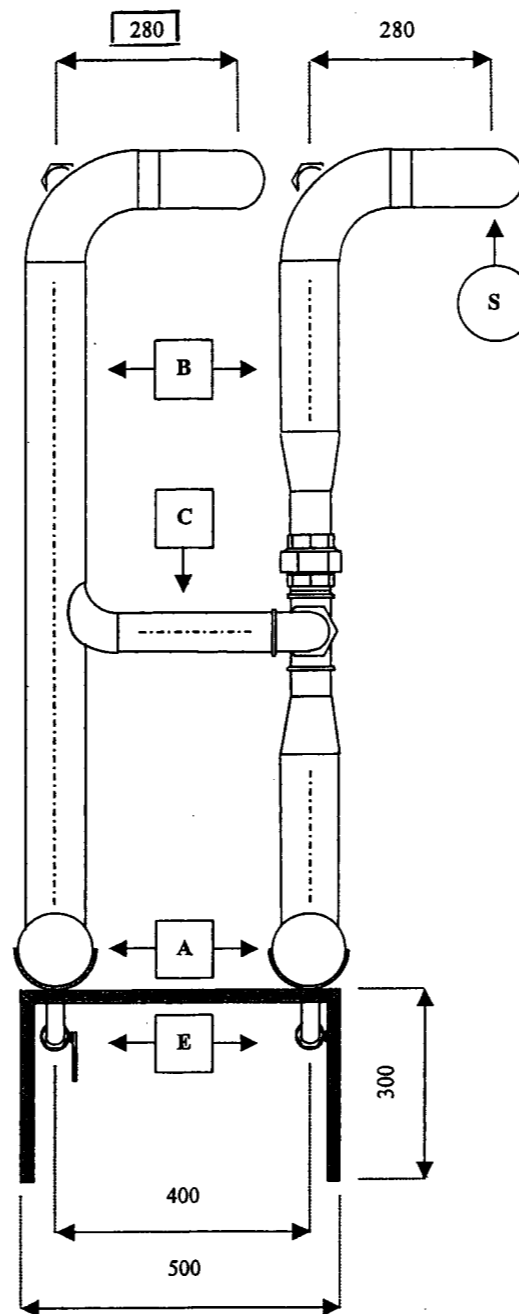
Code examen : 45022708	BP Monteur en installations de génie climatique	Dossier Sujet SESSION 2005
E.2 : Etude, mise en œuvre et confinement des fluides – Epreuve pratique		
Durée de l'épreuve : 15 heures	Coefficient : 5	1/1

PLAN DE REALISATION

Vue de face



Vue de gauche

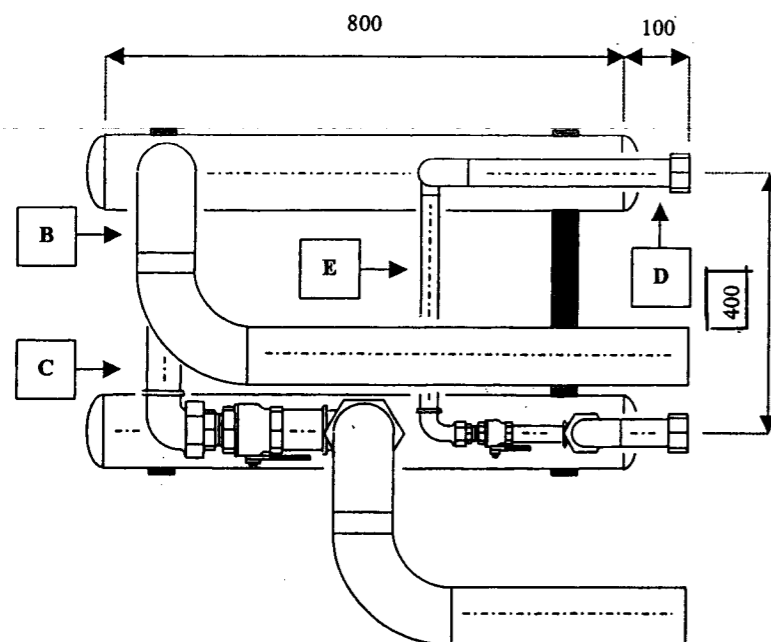


Matière d'œuvre

- 4 Fonds à souder ϕ 114.3
- 4 Courbes à souder ϕ 88.9
- 2 Réductions à souder ϕ 88.9 / 60.3
- 1 Courbe à souder ϕ 60.3
- 1 Raccord union coudé MF ϕ 2''
- 1 Vanne à boisseau sphérique ϕ 2''
- 1 Raccord union MF ϕ 2''
- 1 Té égal 130 ϕ 2''
- 3 Bobines (L = 300 mm) ϕ 60.3
- 2 Courbes à souder ϕ 42.4
- 2 Bouchons à visser F ϕ 1''1/4
- 2 Réduction à souder ϕ 42.4 / 26.9
- 1 Courbe à souder ϕ 26.9
- 1 Raccord union coudé MF ϕ 3/4
- 1 Vanne à boisseau sphérique ϕ 3/4
- 1 Raccord union MF ϕ 3/4
- 1 Té égal 130 ϕ 3/4
- 2 Vannes à boisseau sphérique ϕ 3/4
- 2 Supports préfabriqués

- A : Tube acier noir ϕ 114.3*3.6 >>> L = 2 x 800mm
- B : Tube acier noir ϕ 88.9*3.2 >>> L = 2800 mm
- C : Tube acier noir ϕ 60.3*3.2 >>> L = 500 mm
- D : Tube acier noir ϕ 42.4*2.9 >>> L = 2700 mm
- E : Tube acier noir ϕ 26.9*2.3 >>> L = 1000 mm

Vue de dessus



Code examen : 45022708	BP Monteur en installations de génie climatique	SUJET SESSION 2005
E.2 : Mise en œuvre et réalisation - unité 20		
Durée de l'épreuve : 15 heures	Coefficient : 5	S 2/2

Copyright © 2026 FormaV. Tous droits réservés.

Ce document a été élaboré par FormaV® avec le plus grand soin afin d'accompagner chaque apprenant vers la réussite de ses examens. Son contenu (textes, graphiques, méthodologies, tableaux, exercices, concepts, mises en forme) constitue une œuvre protégée par le droit d'auteur.

Toute copie, partage, reproduction, diffusion ou mise à disposition, même partielle, gratuite ou payante, est strictement interdite sans accord préalable et écrit de FormaV®, conformément aux articles L.111-1 et suivants du Code de la propriété intellectuelle. Dans une logique anti-plagiat, FormaV® se réserve le droit de vérifier toute utilisation illicite, y compris sur les plateformes en ligne ou sites tiers.

En utilisant ce document, vous vous engagez à respecter ces règles et à préserver l'intégrité du travail fourni. La consultation de ce document est strictement personnelle.

Merci de respecter le travail accompli afin de permettre la création continue de ressources pédagogiques fiables et accessibles.