



Ce document a été mis en ligne par l'organisme [FormaV](#)®

Toute reproduction, représentation ou diffusion, même partielle, sans autorisation préalable, est strictement interdite.

Pour en savoir plus sur nos formations disponibles, veuillez visiter :

www.formav.co/explorer



SERVICES CULTURE ÉDITIONS
RESSOURCES POUR
L'ÉDUCATION NATIONALE

Ce document a été numérisé par le CRDP de Rennes

**pour la
Base Nationale des Sujets d'Examens de l'enseignement
professionnel**

Ce fichier numérique ne peut être reproduit, représenté, adapté ou traduit sans autorisation.

SESSION 2009

B.P. MONTEUR EN INSTALLATIONS DE GENIE CLIMATIQUE

EPREUVE E.2

Étude, mise en œuvre et confinement des fluides

Durée : 20 heures - Coefficient : 7

Cette épreuve est réalisée en 2 parties :

- Épreuve écrite

- 1.1. Étude et réalisation d'une partie d'installation / 20
(durée : 2 heures – coefficient : 1)
- 1.2. Confinement des fluides / 20
(durée : 1 heure – coefficient : 1)

TOTAL : Épreuve écrite (durée : 3 heures – coefficient : 2) /20

- Épreuve pratique

- 1.1. Réalisation et mise en œuvre (durée : 15 heures – coefficient : 4)
- 1.2. Plate forme (durée : 2 heures – coefficient : 1)

ÉTUDE, MISE EN ŒUVRE ET CONFINEMENT DES FLUIDES

EPREUVE PRATIQUE

Réalisation, mise en œuvre

Folio S. 1/3 à 3/3

Durée : 15 heures – coefficient : 4

A L'ATTENTION DES SURVEILLANTS DES EPREUVES E2

En fin d'épreuve, récupérer tous les documents

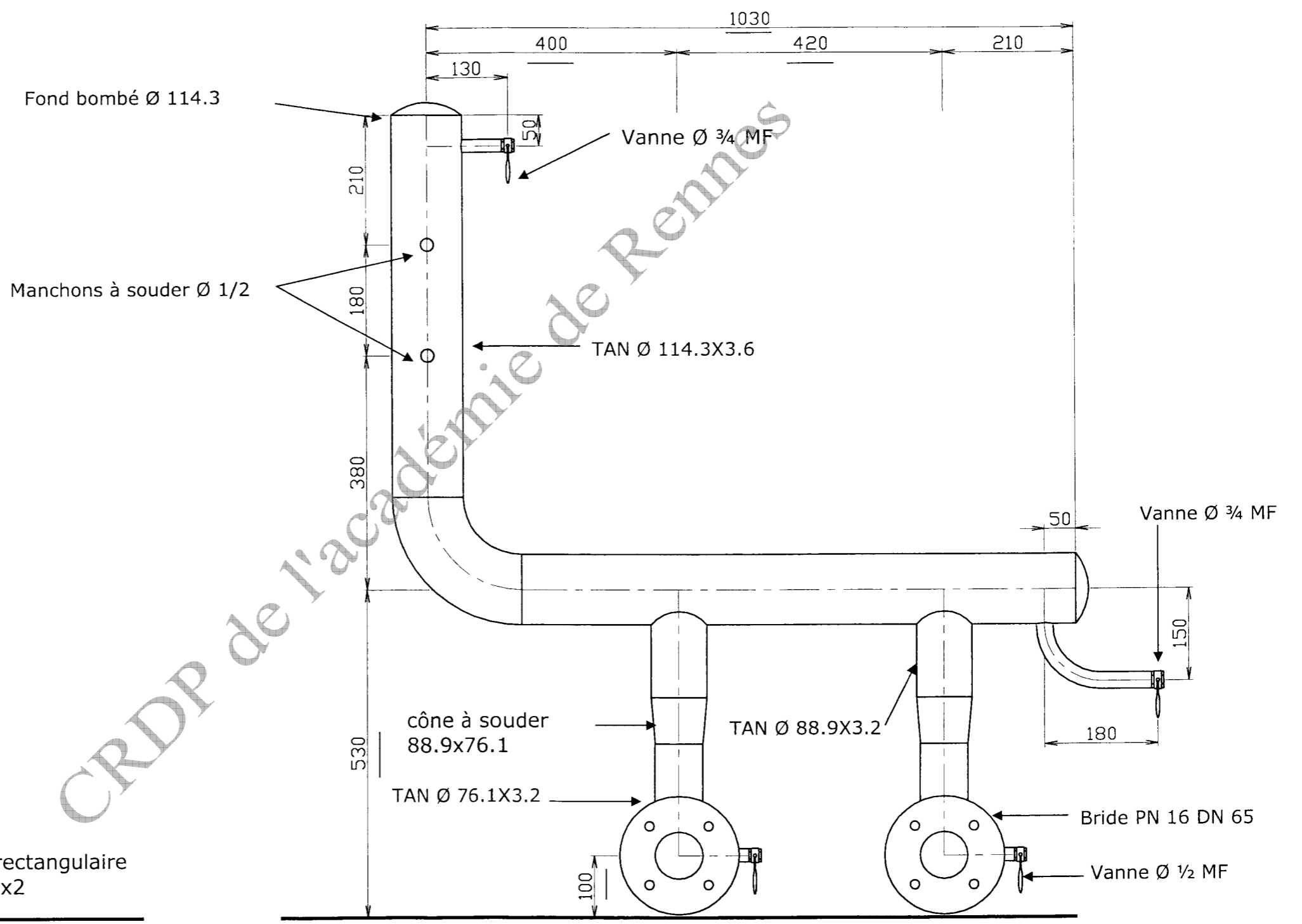
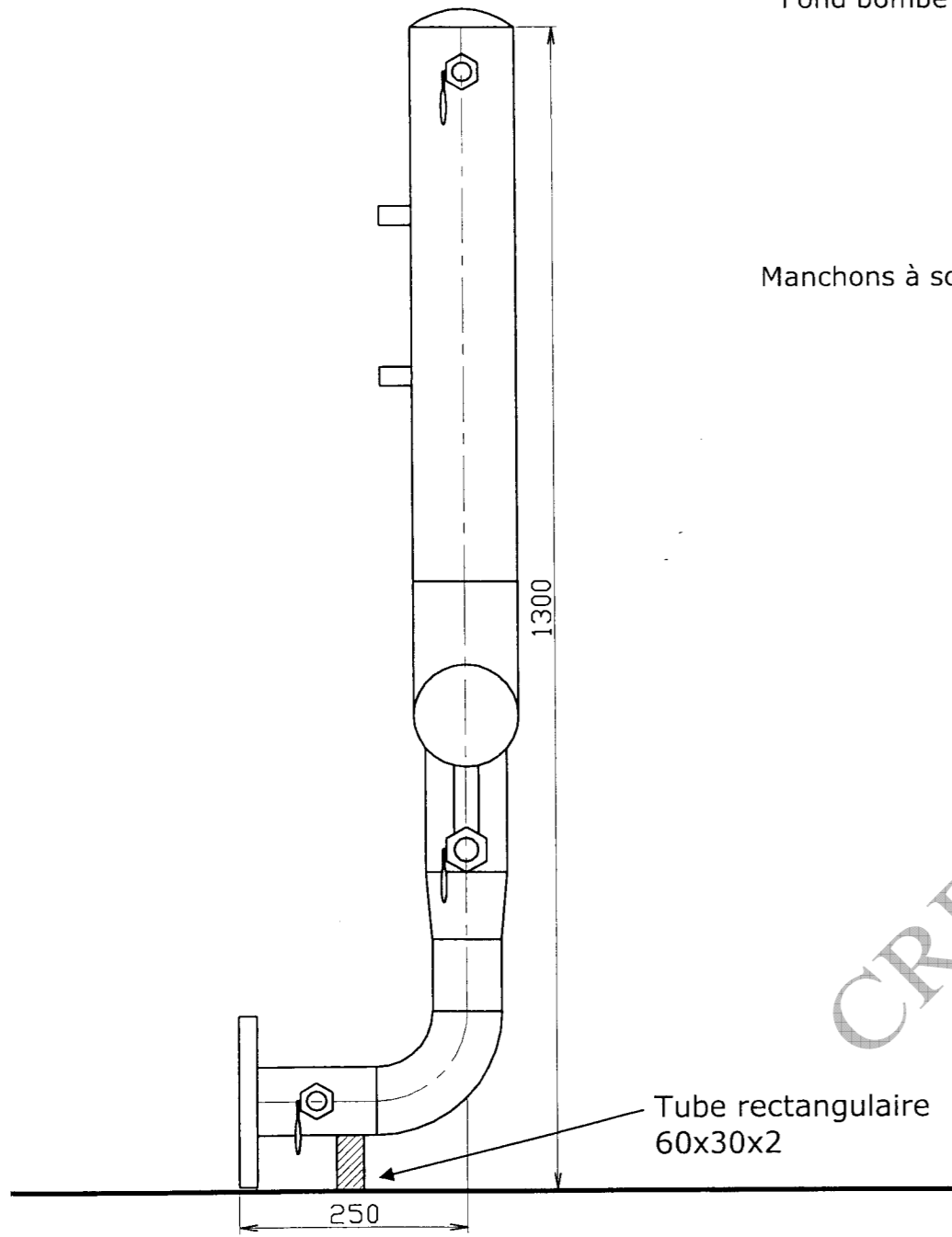
Code examen	B.P.Monteur en installations	DOSSIER SUJET
45022708	de génie climatique	SESSION 2009
E.2 : Étude, mise en œuvre et confinement des fluides – Unité 20		
Durée de l'épreuve : 15 heures	Coefficient : 4	Folio S 1/3

RENSEIGNEMENTS TECHNIQUES

- Les soudures des fonds et des brides seront réalisées à l'arc (procédé 111) ou TIG
- Pose de deux brides pleines pour pouvoir faire une mise en eau
- Les soudures autres que les fonds seront réalisées par soudure OA (procédé 131)
- La pose des brides sera au carré
- Les cintrages seront réalisés à la cintrreuse
- Les cotes soulignées sur le plan seront évaluées lors de la correction
- Le tube rectangulaire aide pour la pose des tubes et peut être recoupé

CRITERES D'EVALUATION	
Cotes soulignées ± 2 mm	/ 30
Soudure autogène	/ 40
Soudure à l'arc ou TIG	/ 20
Piquages	/ 20
Respect de l'alignement des tuyauteries	/ 30
Mise au carré des brides	/20
Sous-total	/ 160
Déduire 5 points par fuites pour un maximum de 15 points. Une seule réparation sera autorisée	
NOTE TOTALE	/ 160

Code examen 45022708	B.P. Monteur en installations de génie climatique	E.2 Épreuve pratique	S.2009	S 2 /3
----------------------	---	----------------------	--------	--------



Code examen 45022708	B.P. Monteur en installations de génie climatique	E.2 Épreuve écrite	S.2009	S 3/3
----------------------	---	--------------------	--------	-------

Copyright © 2026 FormaV. Tous droits réservés.

Ce document a été élaboré par FormaV® avec le plus grand soin afin d'accompagner chaque apprenant vers la réussite de ses examens. Son contenu (textes, graphiques, méthodologies, tableaux, exercices, concepts, mises en forme) constitue une œuvre protégée par le droit d'auteur.

Toute copie, partage, reproduction, diffusion ou mise à disposition, même partielle, gratuite ou payante, est strictement interdite sans accord préalable et écrit de FormaV®, conformément aux articles L.111-1 et suivants du Code de la propriété intellectuelle. Dans une logique anti-plagiat, FormaV® se réserve le droit de vérifier toute utilisation illicite, y compris sur les plateformes en ligne ou sites tiers.

En utilisant ce document, vous vous engagez à respecter ces règles et à préserver l'intégrité du travail fourni. La consultation de ce document est strictement personnelle.

Merci de respecter le travail accompli afin de permettre la création continue de ressources pédagogiques fiables et accessibles.