



Ce document a été mis en ligne par l'organisme [FormaV](#)®

Toute reproduction, représentation ou diffusion, même partielle, sans autorisation préalable, est strictement interdite.

Pour en savoir plus sur nos formations disponibles, veuillez visiter :

www.formav.co/explorer

NE RIEN ECRIRE DANS CETTE PARTIE

SESSION 2012

B.P. Monteur en installations de génie climatique

EPREUVE E.2

ETUDE, MISE EN ŒUVRE ET CONFINEMENT DES FLUIDES

1.1 – ETUDE ET REALISATION D'UNE PARTIE
D'INSTALLATION (2 HEURES - COEF1) : /20

1.2 – CONFINEMENT DES FLUIDES
(1 HEURE - COEF1) : /20

Dossier réponse

TOTAL : Epreuve E.2 (durée : 3 heures – coeff. 2) / **40**

DANS CE CADRE
NE RIEN ECRIRE

Académie :	Session :
Examen :	Série :
Spécialité/option :	Repère de l'épreuve :
Epreuve/sous-épreuve :	
NOM :	
<small>(en majuscule, suivi s'il y a lieu, du nom d'épouse)</small>	
Prénoms :	n° du candidat
Né (e) le :	<small>(le numéro est celui qui figure sur la convocation ou liste d'appel)</small>

Examen :	Série :
Spécialité/option :	
Repère de l'épreuve :	
Epreuve/sous-épreuve :	
<small>(Préciser, s'il y a lieu, le sujet choisi)</small>	
Note : / 20	Appréciations du correcteur.

Il est interdit aux candidats de signer leur composition ou d'y mettre un signe quelconque pouvant indiquer sa provenance

EPREUVE ECRITE

DOSSIER REPONSE

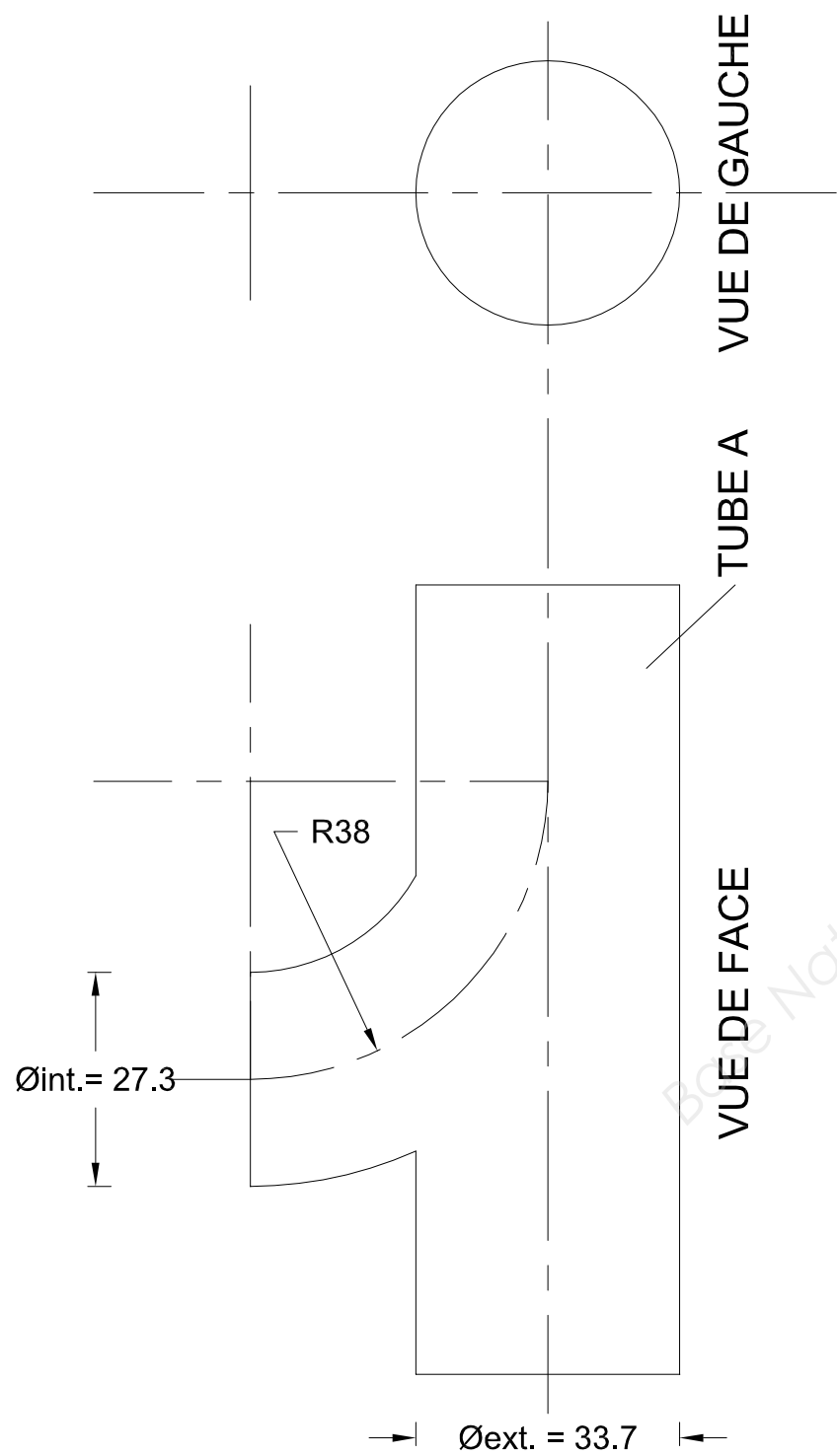
Vous rendrez votre dossier complet à l'issue de l'épreuve

Code examen : 45022708	BP Monteur en installations de génie climatique	DOSSIER REPONSE SESSION 2012
E2 : Etude, mise en œuvre et confinement des fluides.		
Durée de l'épreuve : 3 heures	Coefficient : 2	DR 01/06

NE RIEN ECRIRE DANS CETTE PARTIE

1.1 – ETUDE ET REALISATION D'UNE PARTIE D'INSTALLATION
(2 HEURES - COEF1) :

/20



TUBE A

VUE DE DESSUS
DU TUBE A

Pour la pièce à réaliser (DT 1/2),
on souhaite façonner un piquage
à entraînement ARASE
avec une courbe à souder.

Afin de préparer ce travail,

ON VOUS DEMANDE :

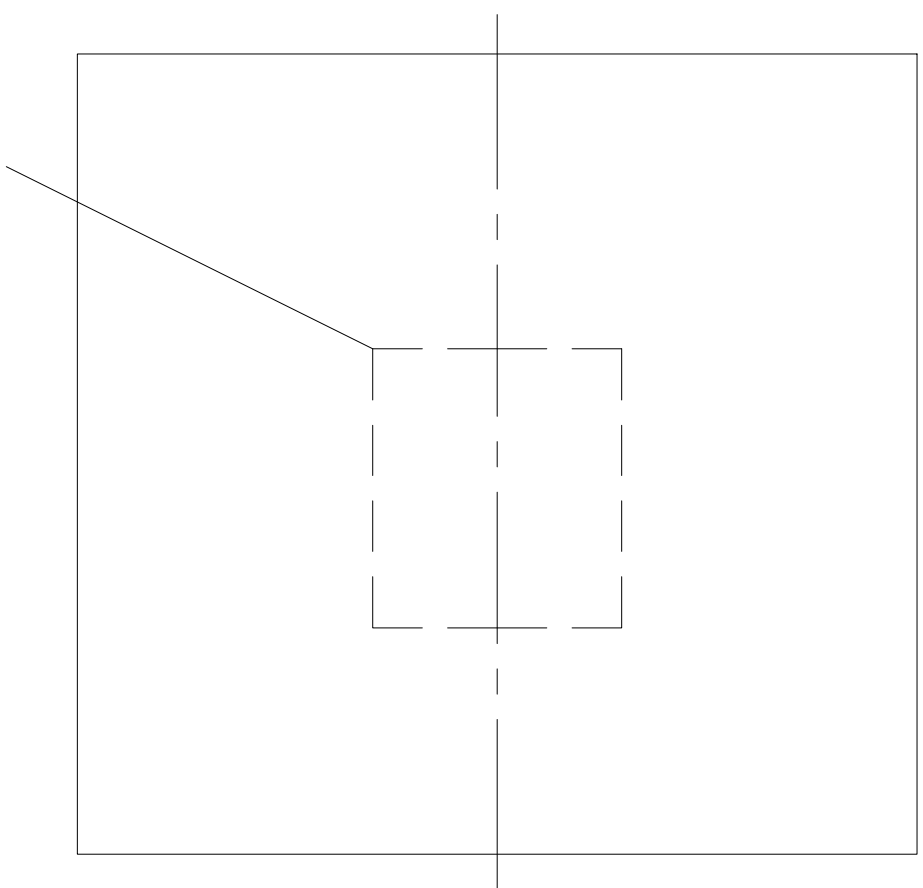
- 1) De compléter les trois vues à l'aide de 16 génératrices.
- 2) A l'aide de la vue de dessus complétée, de réaliser le développé du tube A afin de permettre sa découpe.

Nota :

Laissez tous les tracés de construction et de projection en traits fins.

Afin d'affiner la précision du tracé, les limites à ne pas dépasser du piquage sont données sur le développé du tube A.

LIMITES A NE
PAS DEPASSER



DEVELOPPE DU
TUBE A

NE RIEN ECRIRE DANS CETTE PARTIE

1.2 – CONFINEMENT DES FLUIDES (1 HEURE - COEF1) :

/20

Question 1

REPONSE

On donne :

- Le schéma de principe de l'installation (dossier technique 3/3).

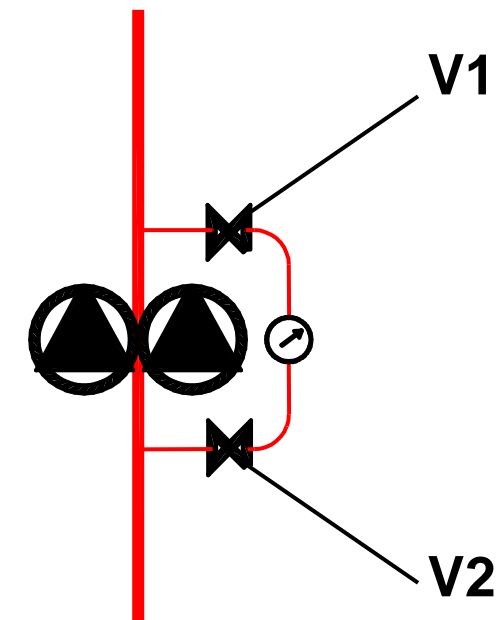
On demande :

- De donner la procédure pour relever la HMT de la pompe circuit radiateur repérée ① sur le schéma de principe.

On exige :

- Une description précise de la procédure.
- Une réponse cohérente et justifiée.

Barème : 4 points



Procédure :	/4

/4

NE RIEN ECRIRE DANS CETTE PARTIE

Question 2

REPONSES

On donne :

- Le schéma de principe de l'installation (dossier technique 3/3).

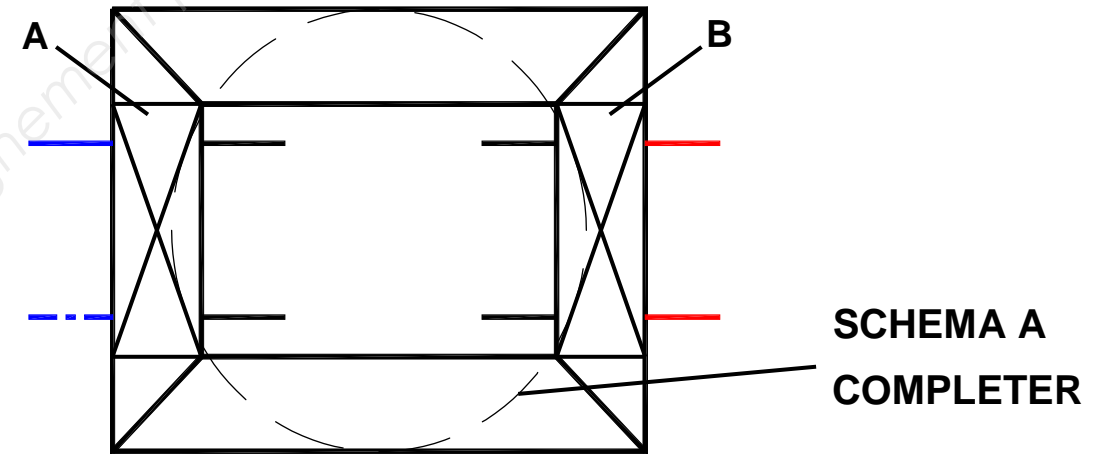
On demande :

- 1) Les noms des échangeurs A et B de la PAC EAU/EAU repérée ② sur le schéma de principe.
- 2) De donner les noms et de compléter le schéma fluidique de la pompe à chaleur géothermique à l'aide des deux symboles fournis.

On exige :

- Les noms exacts des échangeurs et des symboles fournis.
- Un schéma clair et précis de la PAC.

Barème : 6 points



- 1) Nom de l'échangeur A : /1
Nom de l'échangeur B : /1

2) Donner les noms et compléter le schéma de principe du circuit frigorifique ci-dessus à l'aide des deux symboles fournis :

 Nom : /1

 Nom : /1

Schéma à compléter /2

/6

NE RIEN ECRIRE DANS CETTE PARTIE

Question 3

On donne :

- Le schéma de principe de l'installation (dossier technique 3/3).

On demande :

- 1) Le nom de l'élément repéré ③ sur le schéma de principe.
- 2) Le rôle de l'élément repéré ③ sur le schéma de principe.
- 3) La conséquence d'une température de retour trop élevée sur la HP de la PAC.

On exige :

- Le nom exact de l'élément.
- Une description précise du rôle de l'élément.
- Une explication claire de la conséquence.

Barème : 5 points

REPONSES



1)

Nom de l'élément repéré ③ :

/1

2)

Rôle :	/2

3)

Conséquence :	/2

/5

NE RIEN ECRIRE DANS CETTE PARTIE

Question 4

REPONSES



On donne :

- Le schéma de principe de l'installation (dossier technique 3/3).

1)

Nom de l'élément repéré (4) :

/1

On demande :

- 1) Le nom de l'élément repéré (4) sur le schéma de principe.
- 2) Le rôle de l'élément repéré (4) sur le schéma de principe.
- 3) La conséquence grave que peut provoquer un dysfonctionnement sur cet élément.

2)

Rôle :	/2

On exige :

- Le nom exact de l'élément.
- Une description précise du rôle de l'élément.
- Une explication claire de la conséquence.

3)

Conséquence en cas de dysfonctionnement :	/2

Barème : 5 points

/5

Copyright © 2026 FormaV. Tous droits réservés.

Ce document a été élaboré par FormaV® avec le plus grand soin afin d'accompagner chaque apprenant vers la réussite de ses examens. Son contenu (textes, graphiques, méthodologies, tableaux, exercices, concepts, mises en forme) constitue une œuvre protégée par le droit d'auteur.

Toute copie, partage, reproduction, diffusion ou mise à disposition, même partielle, gratuite ou payante, est strictement interdite sans accord préalable et écrit de FormaV®, conformément aux articles L.111-1 et suivants du Code de la propriété intellectuelle. Dans une logique anti-plagiat, FormaV® se réserve le droit de vérifier toute utilisation illicite, y compris sur les plateformes en ligne ou sites tiers.

En utilisant ce document, vous vous engagez à respecter ces règles et à préserver l'intégrité du travail fourni. La consultation de ce document est strictement personnelle.

Merci de respecter le travail accompli afin de permettre la création continue de ressources pédagogiques fiables et accessibles.