



Ce document a été mis en ligne par l'organisme [FormaV](#)®

Toute reproduction, représentation ou diffusion, même partielle, sans autorisation préalable, est strictement interdite.

Pour en savoir plus sur nos formations disponibles, veuillez visiter :

www.formav.co/explorer

NE RIEN ECRIRE DANS CETTE PARTIE

SESSION 2012

B.P. Monteur en installations de génie climatique

EPREUVE E.2

ETUDE, MISE EN ŒUVRE ET CONFINEMENT DES FLUIDES

PARTIE PRATIQUE (15 HEURES) : /160

Dossier sujet

TOTAL : Epreuve E.2 (durée : 15 heures – coeff. 4) **/ 160**

DANS CE CADRE
NE RIEN ECRIRE

Académie :	Session :
Examen :	Série :
Spécialité/option :	Repère de l'épreuve :
Epreuve/sous-épreuve :	
NOM :	
<small>(en majuscule, suivi s'il y a lieu, du nom d'épouse)</small>	
Prénoms :	n° du candidat <input type="text"/>
Né (e) le :	<small>(le numéro est celui qui figure sur la convocation ou liste d'appel)</small>

Examen :	Série :
Spécialité/option :	
Repère de l'épreuve :	
Epreuve/sous-épreuve :	
<small>(Préciser, s'il y a lieu, le sujet choisi)</small>	
Note : <input type="text"/>	Appréciations du correcteur.
	/ 20

Il est interdit aux candidats de signer leur composition ou d'y mettre un signe quelconque pouvant indiquer sa provenance

EPREUVE E2

EPREUVE PRATIQUE

**DOSSIER
SUJET**

Code examen : 45022708	BP Monteur en installations de génie climatique	DOSSIER SUJET
E2 : Etude, mise en œuvre et confinement des fluides.		SESSION 2012
Durée de l'épreuve : 15 heures	Coefficient : 4	DS 01/03

BAREME DE NOTATION

On donne :

Le plan de l'ouvrage.

Le barème de notation.

La vanne trois voies sera matérialisée par un té en \varnothing 33.7/2.9 et à équiper d'un raccord union.

L'essai d'étanchéité sera réalisé par le candidat sous le contrôle d'un surveillant. Tout essai supplémentaire à partir du deuxième sera sanctionné de 5 points par fuite.

On demande :

Le té 131 sur la vanne 3 voies sera réalisé avec une courbe de commerce 3D et seulement pointé.

Les pieds seront aussi pointés.

Les deux brides seront assemblées au TIG ou à l'arc.

Le reste de la pièce sera soudé au chalumeau.

La bouteille de découplage horizontale sera réalisée à l'aide de courbe 3D.

La pièce sera mise en eau jusqu'aux deux vannes 33x42.

On exige :

Une précision de +/- 2 mm.

L'ouvrage doit être réalisé dans les règles de l'art et dans le temps imparti.

La pièce doit être étanche.

SOUDURE : /40

Arc électrique ou TIG /20

Chalumeau /20

FACONNAGE DU TE 131 : (uniquement pointé) /20

ETANCHEITE :

- - 5 points par fuite au maximum de trois fuites.
- Si mise en eau impossible : - 20 points.

PRESENTATION : /10

DEGAUCHISSAGE, ALIGNEMENT, EQUERRAGE /30

MISE AU CARRE DES BRIDES /15

PROPRETE (PIECE ET POSTE DE TRAVAIL) /15

CÔTES ENCADREES : /30

210 mm /5

290 mm /5

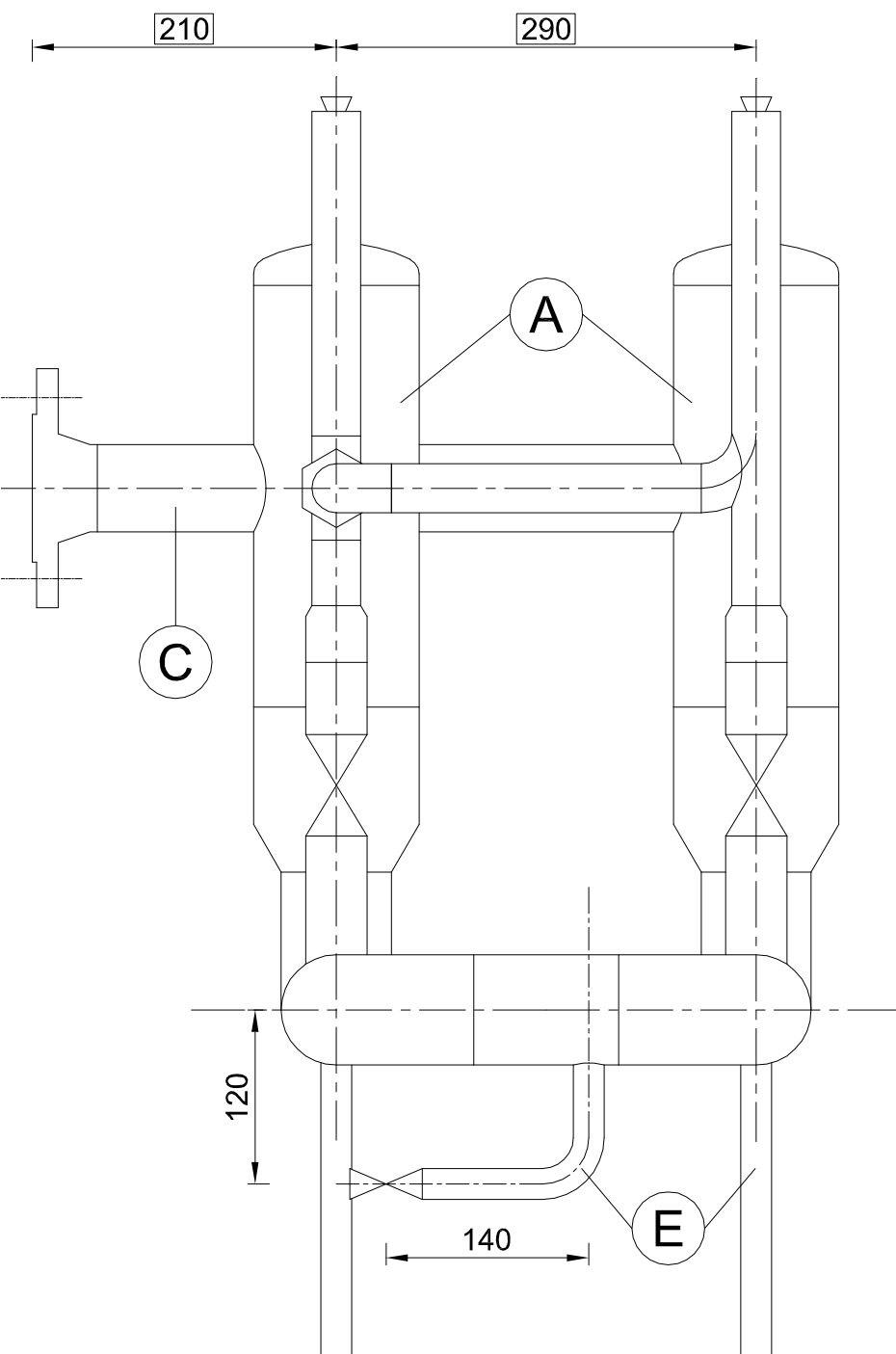
310 mm /5

290 mm /5

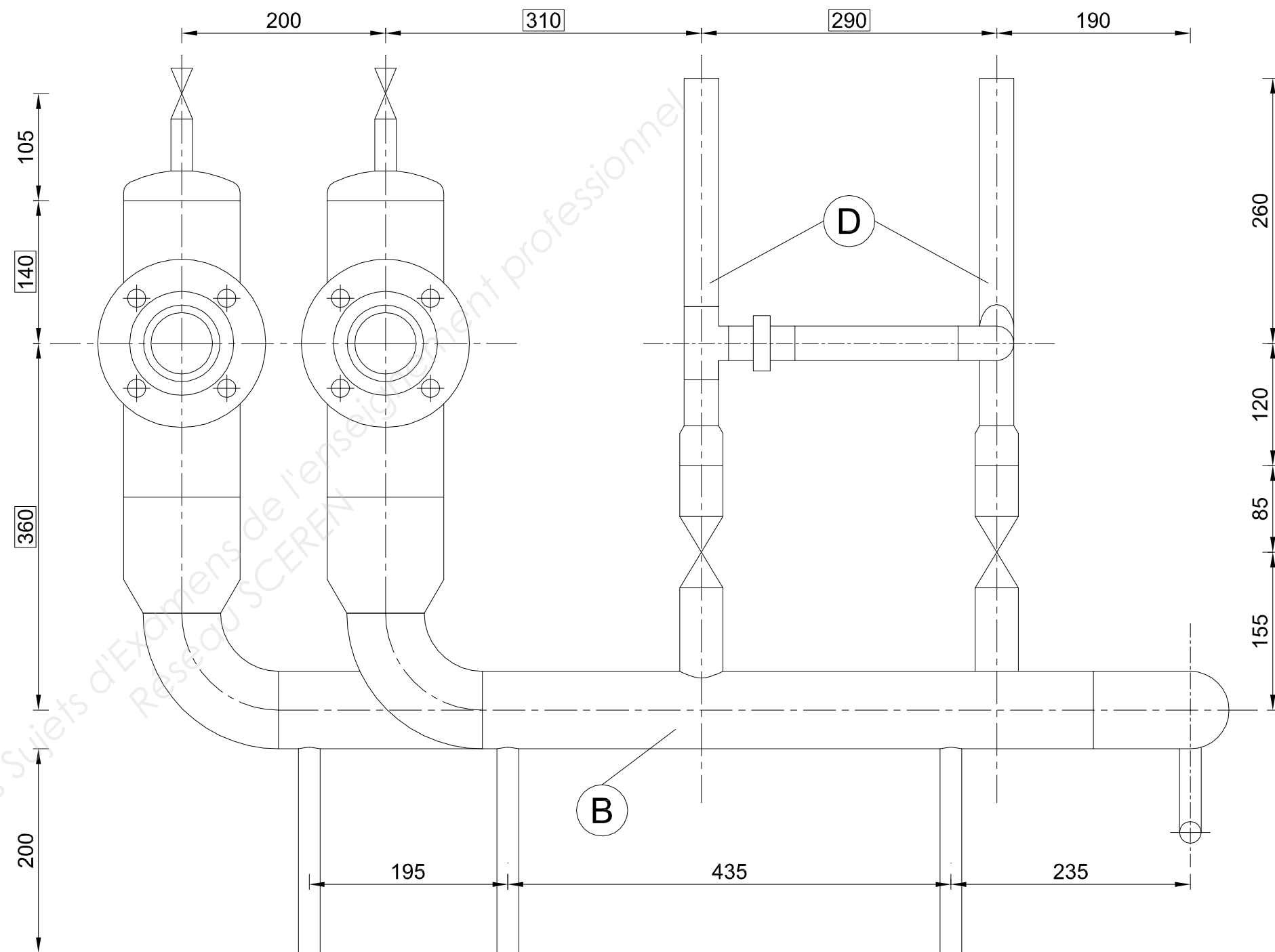
360 mm /5

140 mm /5

TOTAL : /160



VUE DE DROITE



VUE DE FACE

Copyright © 2026 FormaV. Tous droits réservés.

Ce document a été élaboré par FormaV® avec le plus grand soin afin d'accompagner chaque apprenant vers la réussite de ses examens. Son contenu (textes, graphiques, méthodologies, tableaux, exercices, concepts, mises en forme) constitue une œuvre protégée par le droit d'auteur.

Toute copie, partage, reproduction, diffusion ou mise à disposition, même partielle, gratuite ou payante, est strictement interdite sans accord préalable et écrit de FormaV®, conformément aux articles L.111-1 et suivants du Code de la propriété intellectuelle. Dans une logique anti-plagiat, FormaV® se réserve le droit de vérifier toute utilisation illicite, y compris sur les plateformes en ligne ou sites tiers.

En utilisant ce document, vous vous engagez à respecter ces règles et à préserver l'intégrité du travail fourni. La consultation de ce document est strictement personnelle.

Merci de respecter le travail accompli afin de permettre la création continue de ressources pédagogiques fiables et accessibles.